



Resultados  
Segundo  
Semestre

2010

28 de febrero 2011



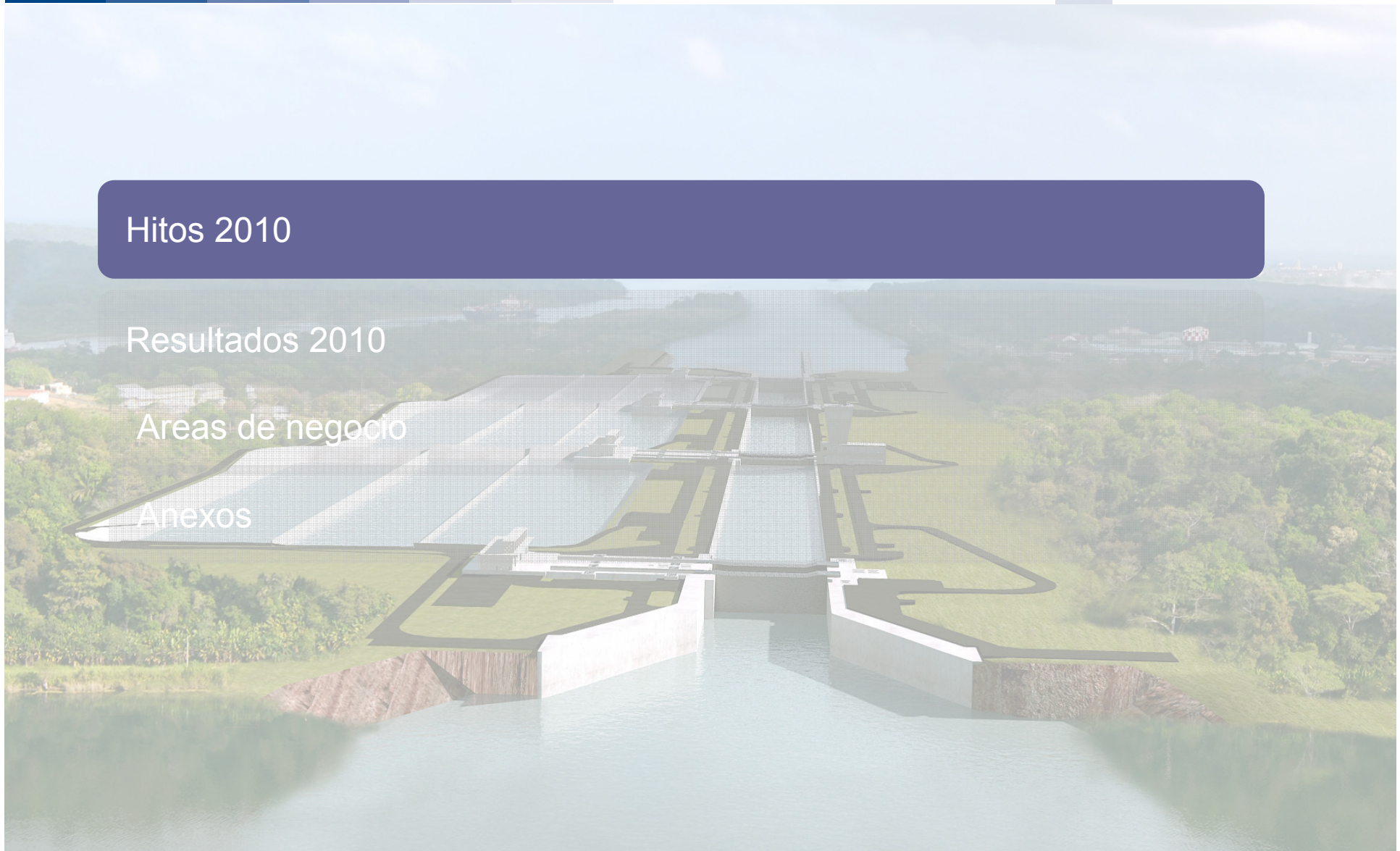
2010

## Hitos 2010

Resultados 2010

Areas de negocio

Anexos



Proceso de estabilización cerrado:

## Líneas de negocio

- **DESAPALANCAMIENTO:** 19.500 Mill.€ → 10.995 Mill.€
- **REESTRUCTURACIÓN FINANCIERA DE LOS NEGOCIOS:**
  - Refinanciación Vallehermoso
- **CAPITALIZACIÓN:**
  - Ampliación de capital **497 Mill.€**
- **ACTIVIDAD OPERATIVA**
  - Cartera (enfoque internacional)
  - Márgenes operativos

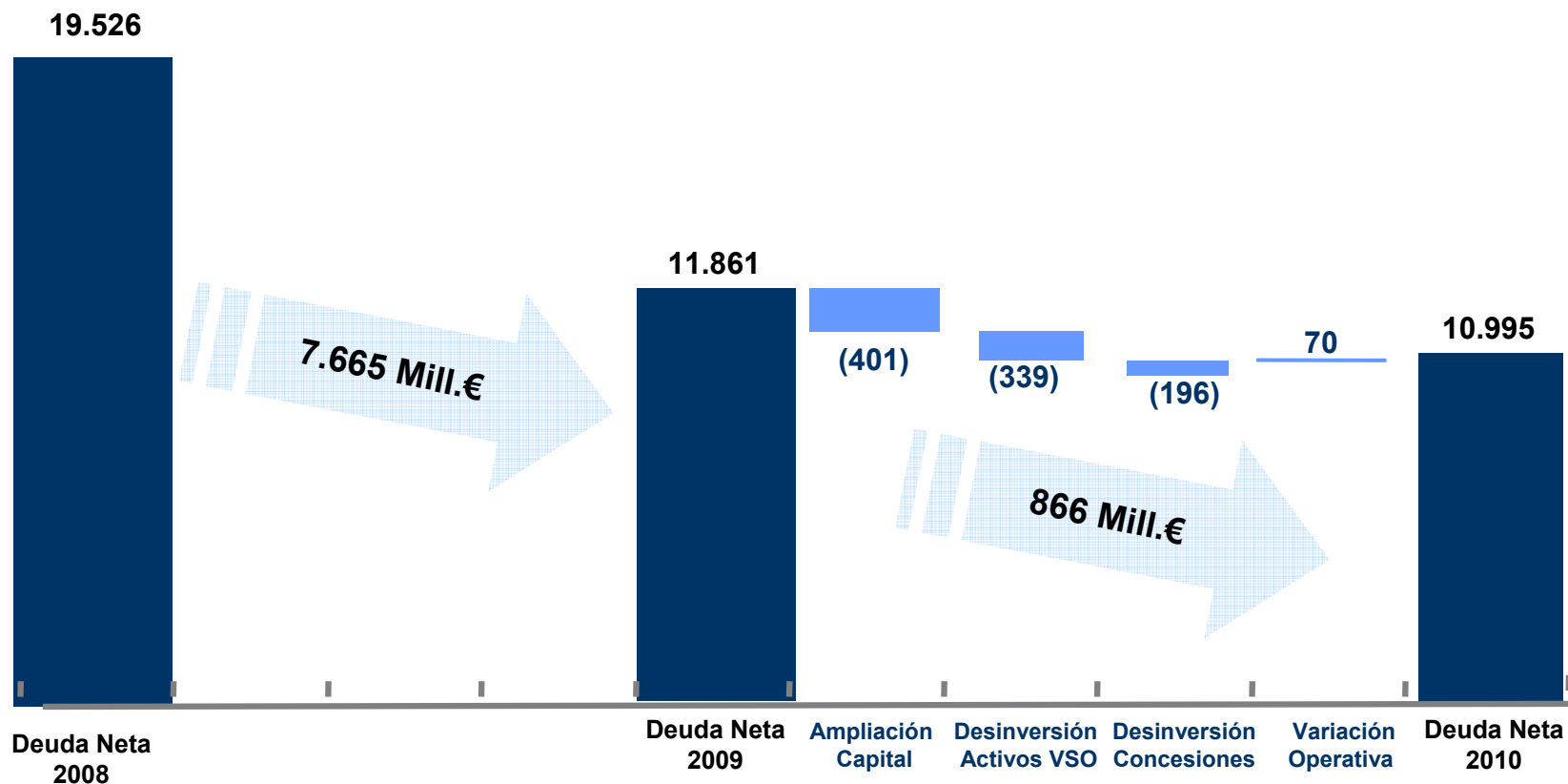
## Inversión en Repsol

- **EVOLUCIÓN POSITIVA DE SUS RESULTADOS**
- **ACUERDOS ESTRATÉGICOS**

# Reducción deuda financiera neta

2010

8.531 millones de euros reducción deuda financiera neta 2008-2010



- Extensión completa de la deuda a 5 años (+3)
- SyV obtiene plazo y liquidez para completar los desarrollos en curso.
- Las entidades financieras obtienen garantías reales y precio.

**Necesidades del negocio: estabilizadas  
a largo plazo**



# Deuda financiera

# 2010

En Millones de Euros

Deuda Neta	Diciembre 2010	Diciembre 2009	Variac 10/09
<b>Corporativa</b>	<b>414</b>	527	-21,4%
<b>Actividades intensivas en capital</b>	<b>4.833</b>	5.328	-9,3%
Testa	<b>2.425</b>	2.566	- 5,5%
Sacyr Concesiones	<b>1.107</b>	1.063	4,1%
Vallehermoso	<b>1.301</b>	1.699	- 23,4%
<b>Por participaciones y otra</b>	<b>5.748</b>	6.006	- 4,3%
Repsol YPF	<b>4.947</b>	5.010	-1,3%
Participación Itínere	<b>262</b>	272	-3,7%
Otras actividades (Construcción y Servicios)	<b>539</b>	724	- 25,6%
<b>DEUDA FINANCIERA NETA</b>	<b>10.995</b>	11.861	- 7,3%

**40% tipo fijo y 60% variable**

# Deuda financiera: Vencimiento

# 2010

En Millones de Euros	Diciembre 2010	Vencimientos			
Deuda Neta		11	12	13	A más
Corporativa	254	145	100	6	3
Áreas de negocio	5.372	-60	324	873	4.235
Testa	2.425	-81	107	709	1.690
Sacyr Concesiones	1.107	34	58	40	975
Vallehermoso	1.301		35	76	1.190
Otras actividades (Construcción y Servicios)	539	-13	124	48	380
<b>SUMA LÍNEAS DE NEGOCIO</b>	<b>5.626</b>	<b>85</b>	<b>424</b>	<b>879</b>	<b>4.238</b>
Corporativa cancelada 11/1/2011	160	160			
Participación Itínere	262	262			
Repsol YPF	4.947	4.947			
<b>TOTAL GRUPO SyV</b>	<b>10.995</b>				

Nota: son vencimientos contractuales, no contables.

# Ampliación de capital

2010

1ª Ampliación diciembre 2010 → 401 Mill.€ → a 4,5€/acc

2ª Ampliación febrero 2011 → 96 Mill.€ → a 6,0€/acc

497 Mill.€  
Ampliación capital

## Destinado a:

- Inversiones comprometidas
- Crecimiento orgánico de los negocios

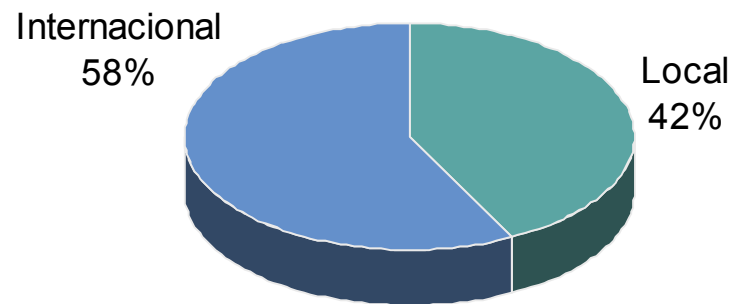
Generación futura de  
EBITDA



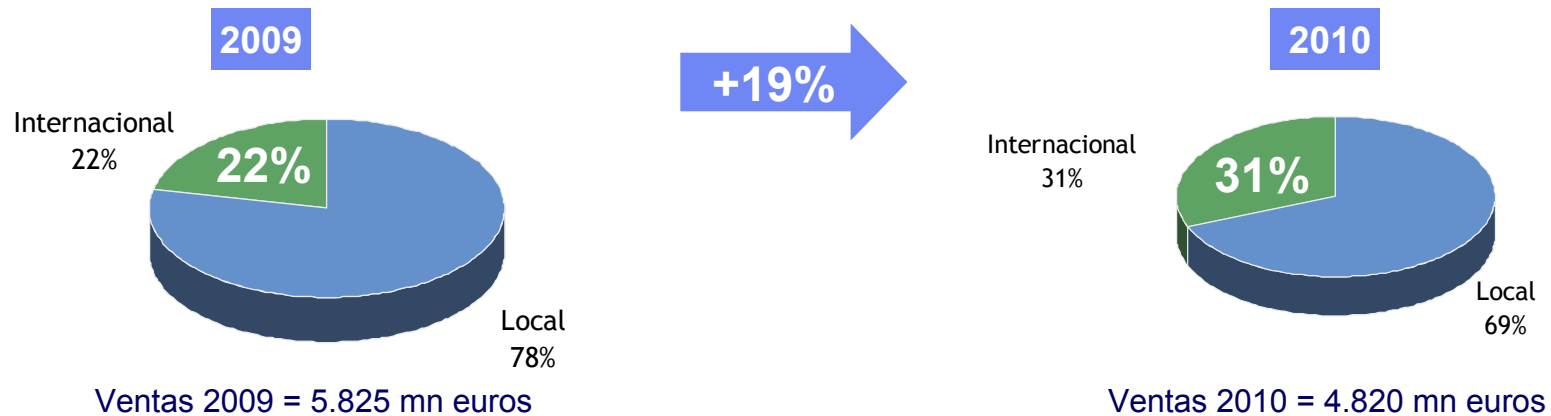
# Enfoque internacional

2010

**CARTERA 51.531 Mill€**



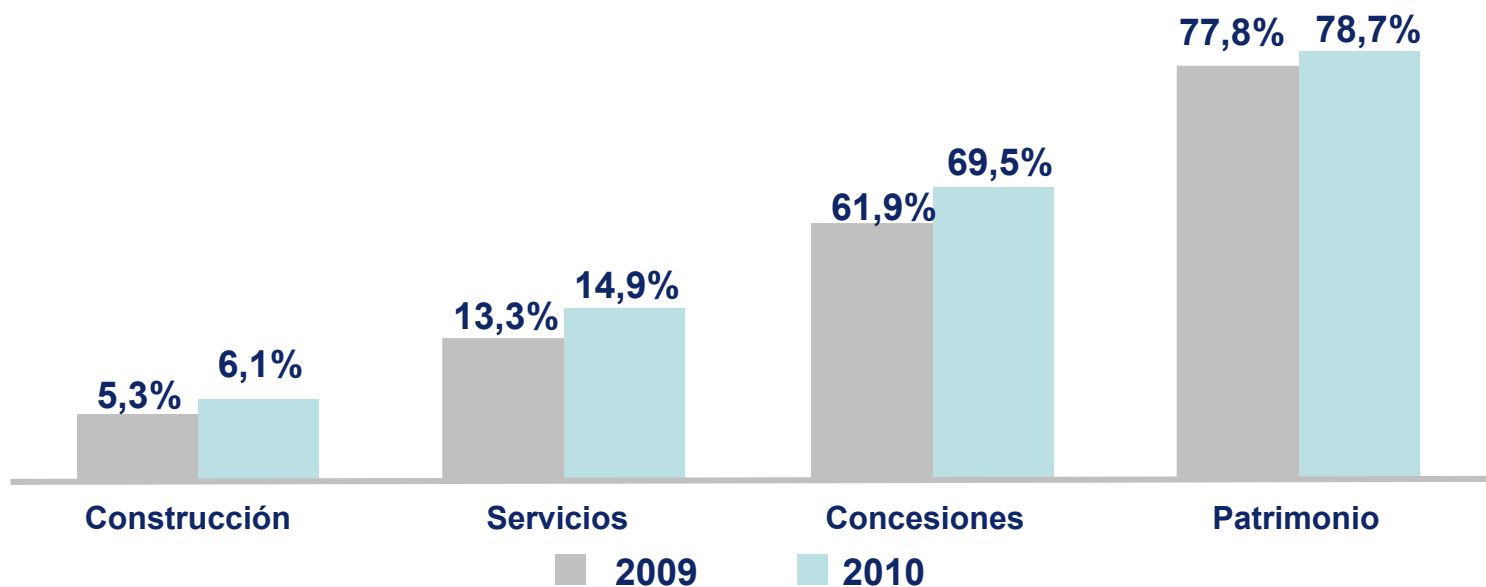
**VENTAS INTERNACIONAL +19 %**



# Rentabilidad: margen operativo

# 2010

Ebitda 2010 = 11,9%



Mejora de márgenes operativos de las actividades :

- Licitación selectiva
- Estricto control de costes de estructura y de los operativos.

Nota: EBITDA promoción en 2010 negativo, al recoger materialización de pérdidas parcialmente contabilizadas en 2009.

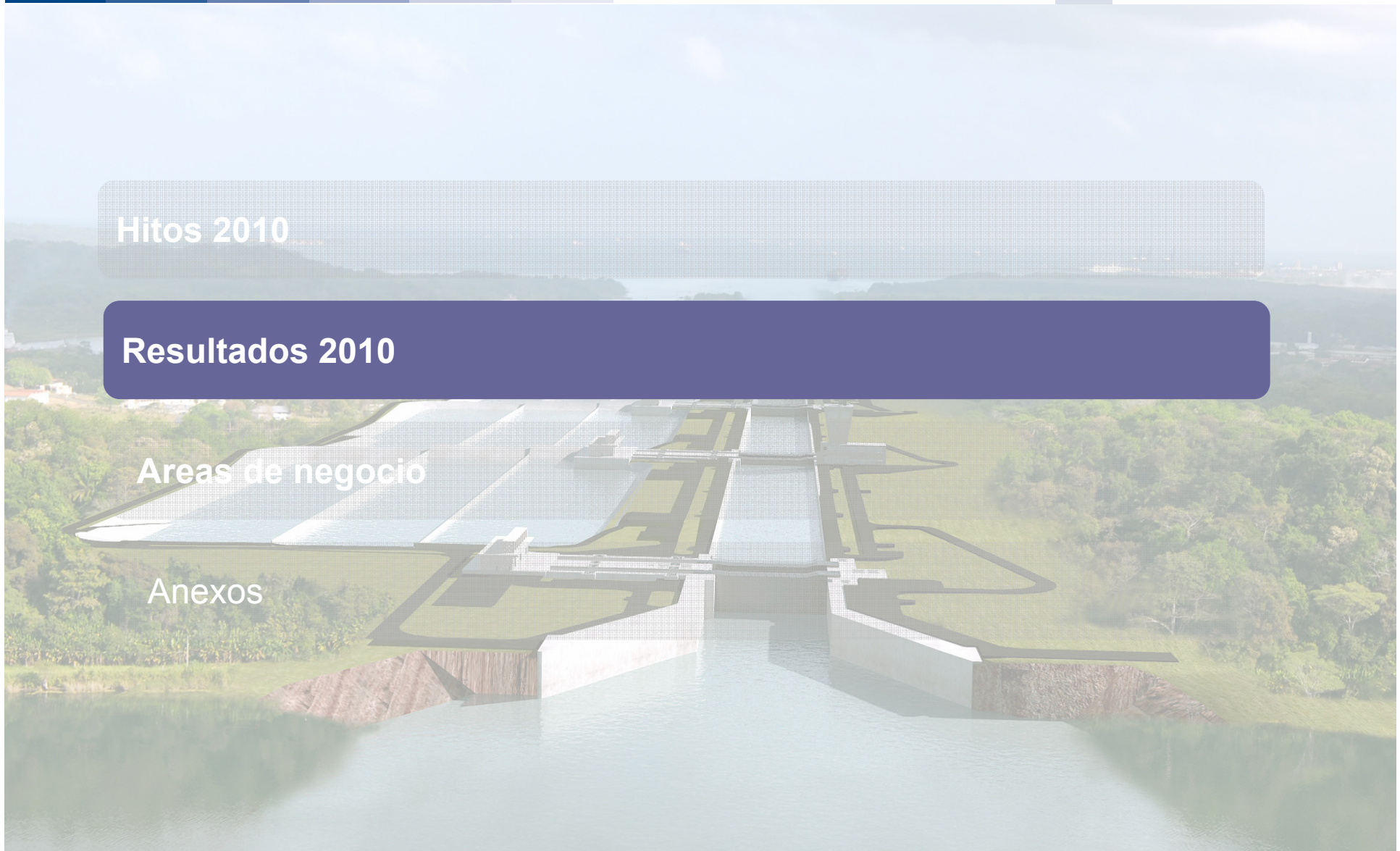
2010

Hitos 2010

Resultados 2010

Areas de negocio

Anexos



# Principales magnitudes

# 2010

Millones de Euros	2010	2009	% Variac. 10/09
Contribución Cifra Negocios Internacional (%)	31%	22%	9,5 pp
EBITDA	572	421	35,8%
Margen EBITDA (%)	11,9%	7,2%	4,7 pp
EBIT	393	2	n.s.
B° NETO ACTIVIDADES CONTINUADAS	218	-387	n.s
BENEFICO NETO DEL EJERCICIO	204	518	-60,6%
DEUDA CORPORATIVA	414	527	-21,4%

# Cifra de Negocios

# 2010

Millones de Euros	31 de diciembre		Variac.
ÁREA DE ACTIVIDAD	2010	2009*	10/09
Construcción	2.819	3.232	-12,8%
Servicios	1.005	927	8,4%
Promoción(**)	484	599	-19,1%
Patrimonio	250	270	-7,4%
Concesiones	94	57	63,5%
<b>Cifra de Negocios sin atípicos</b>	<b>4.652</b>	<b>5.085</b>	<b>- 8,5%</b>
Ventas extraordinarias Promoción	299	1.426	-79,0%
Holding y ajustes	-131	-686	
<b>CIFRA DE NEGOCIOS</b>	<b>4.820</b>	<b>5.825</b>	<b>-17,3%</b>

(\*) Pro forma CINIIF 12 y NIIF5

(\*\*) Sin ventas atípicas.

# EBITDA

# 2010

Millones de Euros ÁREA DE ACTIVIDAD	31 de diciembre		Variac. 10/09
	2010	2009	
Construcción	171	172	-0,9%
Servicios	149	123	21,3%
Promoción (*)	-54	63	ns
Patrimonio	197	210	-6,3%
Concesiones	65	35	83,6%
Holding y Ajustes	43	-183	ns
<b>EBITDA</b>	<b>572</b>	<b>421</b>	<b>35,8%</b>
<i>Margen Ebitda</i>	<b>11,9%</b>	<b>7,2%</b>	

(\*) EBITDA promoción en 2010 recoge materialización de pérdidas, parte de ellas ya provisionadas en 2009.

# Cartera

# 2010

En Millones de Euros

31 de diciembre 2010

<b>CARTERA POR ACTIVIDAD</b>	<b>Cartera</b>	<b>% Ebitda<sup>(1)</sup></b>	<b>EBITDA implícito</b>
Sacyr (Cartera obra)	6.215	5,8%	362
Somague (Cartera obra)	923	6,6%	61
Vallehermoso (Cartera preventas)	167	-	80 <sup>(2)</sup>
Sacyr Concesiones* (Cartera ingresos)	29.598	69,5%	20.578
Testa (Alquileres a vencimiento)	2.585	78,7%	2.035
Valoriza (Cartera servicios)	12.044	14,9%	1.790
<b>TOTAL</b>	<b>51.531</b>	<b>48,3%</b>	<b>24.906</b>

(1) Mg Ebitda a 31 de diciembre 2010.

(2) Calculado como stock viviendas en comercialización por margen en venta de viviendas a 31 de diciembre de 2010, ya que la cartera de preventas no recoge, por la dinámica actual del mercado, el Ebitda futuro.

\* Pro forma CINIIF 12.



2010

Hitos 2010

Resultados 2010

Áreas de negocio

Anexos



# Construcción: Sacyr + Somague

# 2010

En Millones de Euros

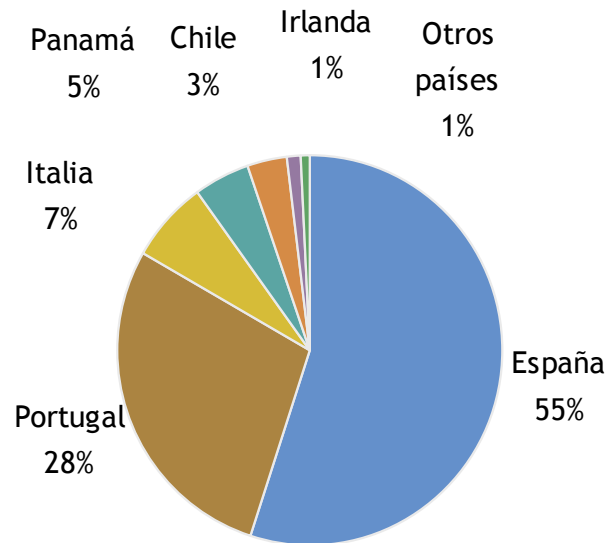
	31 diciembre		Variac. 10/09
	2010	2009*	
<b>CONSTRUCCIÓN: SACYR-SOMAGUE</b>			
Cifra de Negocios	2.819	3.233	-12,8%
<i>Nacional</i>	1.553	2.107	-26,3%
<i>Internacional</i>	1.266	1.126	12,5%
<b>EBITDA</b>	171	172	-0,9%
<i>EBITDA/Cifra de Negocios</i>	6,1%	5,3%	0,8
<b>B° NETO</b>	77	89	-14,1%
<i>B° NETO/Cifra de Negocios</i>	2,7%	2,8%	-0,1
<b>CASH FLOW</b>	151	153	-1,6%

(\*) 2009 reformulado CINIIF12

# Sacyr + Somague: Actividad

# 2010

## Cifra de Negocio (%)

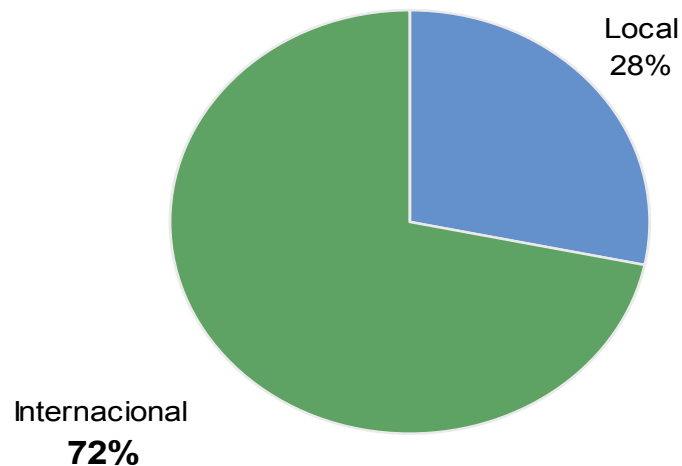


## CIFRA DE NEGOCIO

	Diciembre 2010	% Total
Obra Civil	2.113	75%
Ed. No Residencial	542	19%
Ed. Residencial	164	6%
<b>TOTAL</b>	<b>2.819</b>	<b>100%</b>

# Construcción: alta calidad de la cartera 2010

**Cartera 7.138 mn euros**



## CARTERA INTERNACIONAL

País	Mn Euros
Italia	2.509
Panamá	856
Portugal	639
Angola	206
Chile	102
Cabo Verde	69
Otros países	728
<b>Total</b>	<b>5.109</b>

- **Especialización** en obras de gran valor añadido por su singularidad técnica o gran envergadura.
- **Presencia internacional** selectiva: países con estabilidad política y económica y seguridad jurídica.

**30,4 meses de actividad garantizada**

# Servicios: Valoriza

# 2010

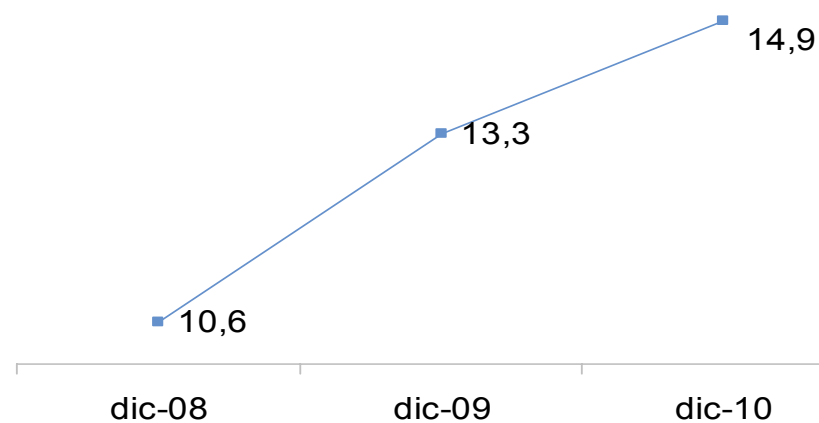
En Millones de Euros	31 de diciembre		Variac. 10/09
	2010	2009	
<b>SERVICIOS: VALORIZA</b>			
Cifra de Negocios	1.005	927	8,4%
<b>EBITDA</b>	149	123	21,3%
<i>EBITDA/Cifra de Negocios</i>	14,9%	13,3%	1,6
<b>B° NETO</b>	39	34	16,9%
<i>B° NETO/Cifra de Negocios</i>	3,9%	3,6%	0,3
<b>CASH FLOW</b>	100	80	25,2%

# Valoriza: Actividad

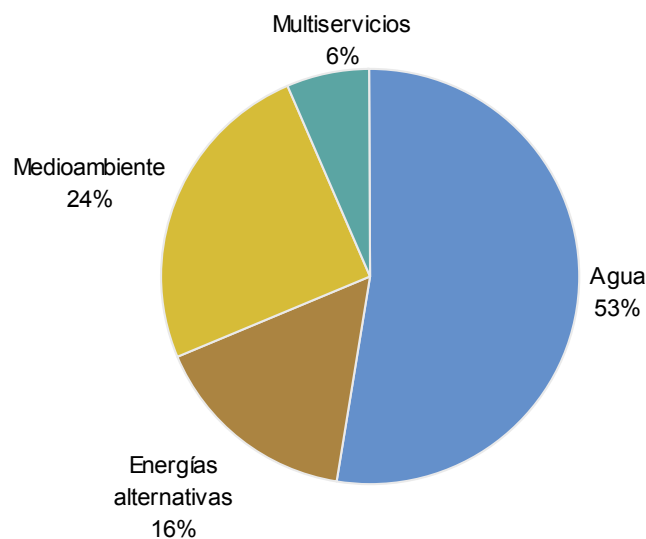
# 2010

En Millones de Euros	CIFRA DE NEGOCIO			EBITDA		
	2010	2009	Var. 10/09	2010	2009	Var. 10/09
MEDIOAMBIENTE	301	286	5,2%	42	39	7,3%
AGUA	299	254	17,7%	43	32	35,0%
MULTISERVICIOS	226	204	10,8%	18	12	48,1%
ENERGÍA	179	183	-2,1%	47	40	15,9%
<b>TOTAL</b>	<b>1.005</b>	<b>927</b>	<b>8,4%</b>	<b>149</b>	<b>123</b>	<b>21,3%</b>

## Evolución margen EBITDA (%)



## Cartera por Actividad



12.044 millones de euros

30% Internacional

- Líder en desalación y tratamiento de agua con importante presencia internacional (Perth en Australia, Ashdod en Israel)
- Actividades con gran potencial de crecimiento y elevados márgenes operativos
- Elevado componente de servicio público con contratos estables, regulados y de largo plazo, especialmente en Medioambiente y Agua.



# Promoción: Vallehermoso

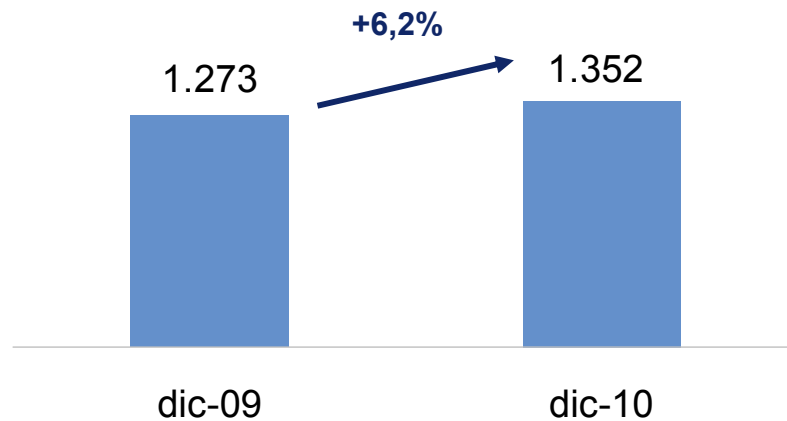
# 2010

En Millones de Euros	31 diciembre		Variac. 10/09
	2010	2009	
<b>PROMOCIÓN: VALLEHERMOSO</b>			
Cifra de Negocios	783	2.024	- 61,3%
- Vivienda	478	590	-19,0%
- Ventas extraordinarias vivienda	31	179	-82,6%
- Ventas extraordinarias suelo	268	1.247	-78,5%
- Servicios	6	8	-23,1%
<b>EBITDA</b>	<b>-54</b>	<b>63</b>	<b>n.s.</b>
<i>Margen Bruto (antes de gastos grles, y comerciales)</i>			
- Vivienda	10,5%	6,5%	4,0
- Ventas extraord. suelo y vivienda	-9,6%	8,3%	n.s.
EBITDA/Cifra de Negocios	-6,8%	3,1%	n.s.
<b>B° NETO</b>	<b>-55</b>	<b>- 143</b>	<b>61%</b>
<i>B° NETO/Cifra de Negocios</i>	-	-	-
<b>CASH FLOW</b>	<b>-77</b>	<b>51</b>	<b>n.s.</b>

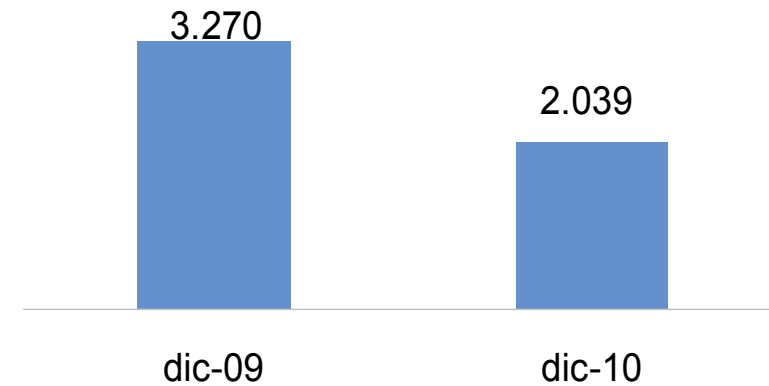
# Promoción: Vallehermoso

2010

Ventas brutas contratadas (nº viv )



Nº viviendas entregadas



• 2.039 viviendas entregadas en 2010 (430 1T ; 708 2T; 362 3T: 539 4T),

• Vallehermoso mantiene su cuota de mercado. Su penetración y posicionamiento por tipología de producto/cliente la sitúan en una inmejorable posición de partida ante una eventual recuperación del mercado.

# Vallehermoso: Valoración de Activos 2010

Deuda (Millones de Euros)	Importe
Asociada a Ptos. en curso y terminado	570
Asociada a suelos	782
Tesorería / IFT	-51
<b>TOTAL DEUDA NETA</b>	<b>1.301</b>
<b>Stock de viviendas (nº viviendas)</b>	<b>1.479</b>

En Millones de Euros	31 de diciembre		Variac. 10/09	
	2010	2009	Absoluta	%
<b>VALORACION ACTIVOS</b>				
Suelo	1.608	1.744	-136	-7,8%
Producto terminado	728	677	51	7,5%
Producto en curso	29	520	-491	-94,4%
Otros activos	73	93	-20	-21,5%
<b>TOTAL</b>	<b>2.438</b>	<b>3.034</b>	<b>-596</b>	<b>-19,6%</b>
<b>PLUSVALIAS LATENTES</b>	<b>591</b>	<b>744</b>	<b>-153</b>	<b>-20,6%</b>

# Patrimonio: Testa

# 2010

En Millones de Euros	31 de diciembre		Variac. 10/09
	2010	2009	
<b>PATRIMONIO: TESTA</b>			
Cifra de Negocios	250	270(*)	- 7,4%
<b>EBITDA</b>	197	210	- 6,3%
<i>EBITDA/Cifra de Negocios</i>	78,7%	77,8%	0,9
<b>B° NETO</b>	61	105(**)	- 41,9%
<b>CASH FLOW</b>	106	188	- 43,3%

(\*) Incluye 7,9 Mill€ de ventas de existencias

(\*\*) Incluye 65,3 Mill€ de no recurrentes

# Testa: Productos

# 2010

Millones de Euros	31 de diciembre		Variac. 10/09
	2010	2009	
<b>PRODUCTO</b>			
Oficinas	164,6	172,8	-4,8%
C. Comerciales	24,8	25,6	-2,8%
Hoteles	27,9	26,9	3,9%
Viviendas	12,1	12,5	-2,6%
N. Industriales	11,0	11,5	-4,3%
Residencias	1,8	1,8	1,8%
Garajes	1,1	1,1	4,7%
<b>INGRESOS ALQUILER L-f-L</b>	<b>243,5</b>	<b>252,2</b>	<b>- 3,4%</b>
Incorporaciones	0,9	-	
Ventas activos	-	4,2	
<b>INGRESOS ALQUILER</b>	<b>244,4</b>	<b>256,4</b>	<b>- 4,7%</b>
Servicios y otros	5,5	13,6	-59,3%
<b>CIFRA NEGOCIOS</b>	<b>249,9</b>	<b>270,0</b>	<b>- 7,4%</b>

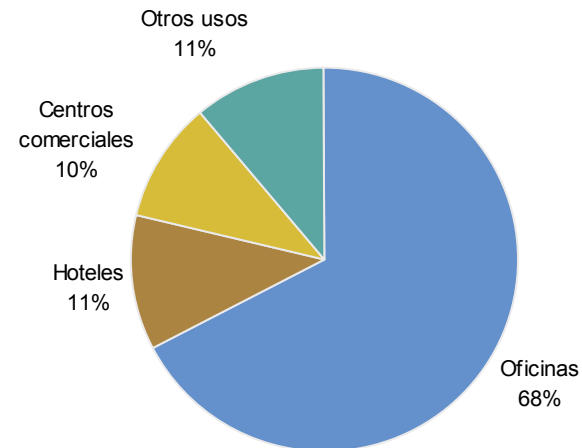
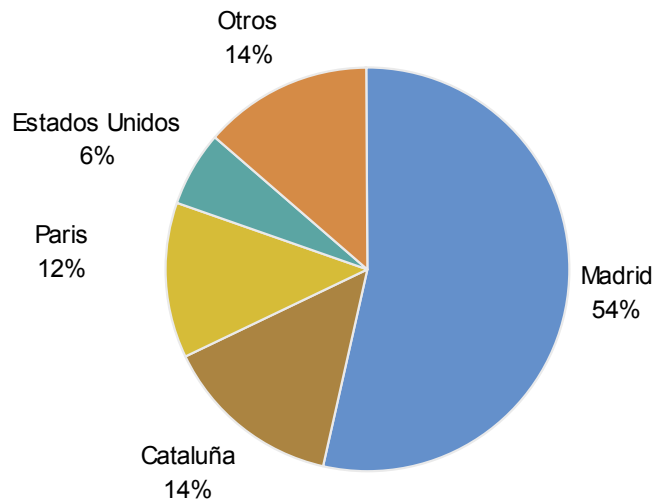
**Grado de ocupación 98%**

# Patrimonio: Testa

2010

Ingresos : 86% Madrid, Barcelona, París y Miami

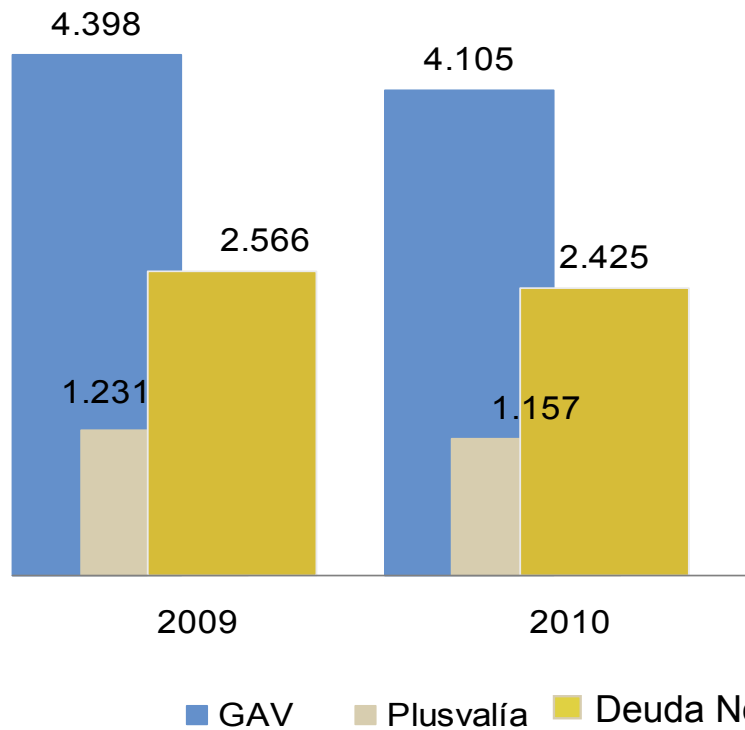
Ingresos : 68% Oficinas



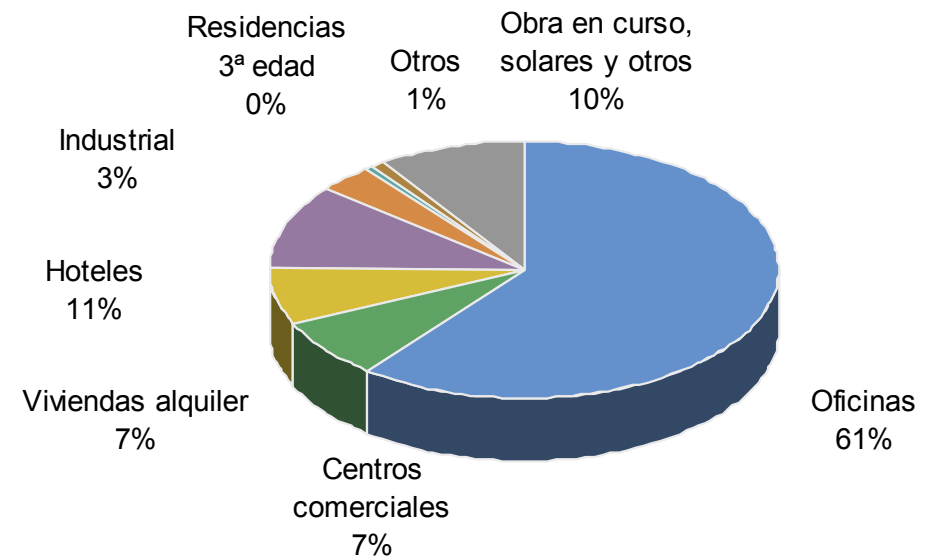
- Portfolio de alta calidad en las mejores ubicaciones de grandes capitales
- Diversificación por producto además de geográfica, centrada en oficinas, hoteles y centros comerciales.
- Estabilidad de cash-flow garantizada por la tipología de sus clientes: sedes sociales de grandes empresas con contratos a largo plazo.

# Testa: Evolución del valor de mercado de los activos **2010**

**Valor de Mercado de los activos**  
(En Millones de Euros)



**GAV por producto**



**Total = €4.105 mm**



# Concesiones: Sacyr Concesiones

# 2010

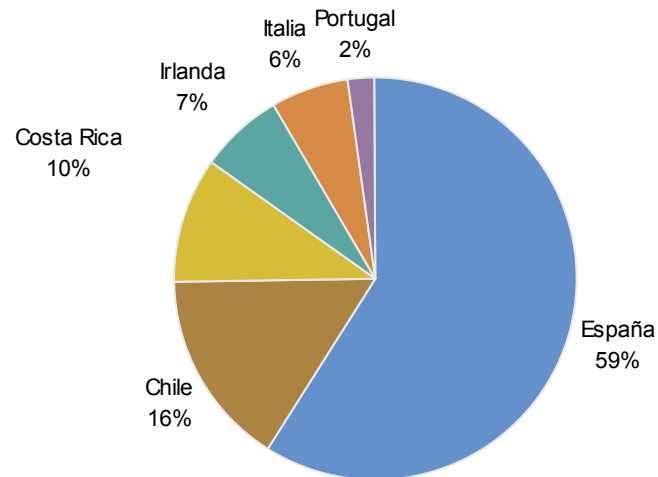
En Millones de Euros	31 de diciembre		Variac. 10/09
	2010	2009*	
<b>CONCESIONES: SACYR CONCESIONES</b>			
Cifra de Negocios	94	57	63,5%
<b>EBITDA</b>	65	35	83,6%
<i>EBITDA/Cifra de Negocios</i>	69,5%	61,9%	7,6
<b>Resultado de actividades interrumpidas</b>	-11	3	ns
<b>Bº NETO</b>	-39	-24	n.s.
<b>CASH FLOW</b>	-16	-9	n.s

(\*) 2009 reformulado CINIIF12 NIIF5

# Sacyr Concesiones

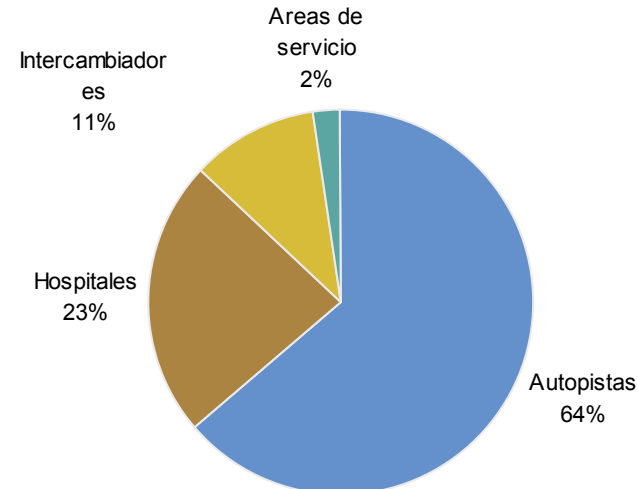
2010

## Km en concesión



Total 1.425 km

## Ingresos por producto



- En enero de 2011, Sacyr Concesiones se ha adjudicado dos nuevas autopistas en Chile: Iquique y Concepción-Cabrero. Entre las dos aportarán a la cartera de ingresos 1.062 millones de euros.
- 30 concesiones: 10 construcción y 20 en explotación, aseguran futuros márgenes en expansión.
- Diversificación por producto (Autopistas, hospitales, intercambiadores de transporte, líneas de metro, aeropuertos) y geográfica (España, Irlanda, Portugal, Italia, Chile, Costa Rica)
- Durante 2010 se ha llegado a un acuerdo con el fondo de infraestructuras "Eiser", que participa en un 49% en 4 concesiones (Aunor, Turia, intercambiador de Moncloa e intercambiador de Plaza Elíptica).

# Sacyr Concesiones: Tráfico

2010

En Millones de Euros	IMD		
	2010	2009	Var. 10/09
Aunor (**)	11.814	12.038	-1,9%
Turia (**)	37.302	36.719	1,6%
Viastur	22.045	20.821	5,9%
Eresma	6.573	6.099	7,8%
Barbanza	12.954	12.359	4,8%
Pamasa	20.993	20.902	0,4%
Autopista del Sol (Costa Rica)	18.908	10.369	n.s
N 6 Irlanda	9.023	6.472	n.s

# Participadas: Repsol

2010



- El grupo SyV, es el principal accionista de Repsol con una participación del 20,01% de la compañía.
- Mejora en magnitudes económicas y operativas de la compañía.
- En el ejercicio 2010 el Beneficio neto de Repsol ha ascendido a 4.693 millones de euros.
- A 31 de diciembre de 2010, Repsol ha contribuido con 298 millones de euros al resultado del grupo SyV.

Plataforma Sovex. Cuenca de Santos (Brasil)

2010

Hitos 2010

Resultados 2010

Áreas de negocio

Anexos

# Cuenta de Resultados

# 2010

En Millones de Euros	31 de Diciembre		% Variac. 10/09
	2010	2009(*)	
<b>CUENTA DE RESULTADOS</b>			
<b>Cifra de Negocios</b>	4.820,4	5.825,5	-17,3%
Otros Ingresos	295,7	282,6	-4,6%
Gastos Externos y de Explotación	-4.544,5	-5.687,3	-20,1%
<b>RESULTADO BRUTO EXPLOTACIÓN</b>	571,5	420,8	35,8%
Amortización Inmovilizado	-164,4	-140,5	17,0%
Provisiones Circulante	-13,7	-278,0	-95,1%
<b>RESULTADO ORDINARIO DE EXPLOTACIÓN</b>	393,5	2,3	n.s
Rdos. Financieros y Diferencias en Cambio	-474,3	-562,2	-15,6%
Rdos. Sociedades Puestas en Participación	273,6	-168,4	n.s.
Provisiones Inversiones Financieras	-2,3	4,9	n.s.
Rdo. Enajenación Activos no Corrientes	-2,2	64,1	n.s.
<b>RESULTADOS ANTES DE IMPUESTOS</b>	188,3	-659,2	n.s
Impuesto de Sociedades	30,1	272,3	- 88,9%
<b>RESULTADOS ACTIVIDADES CONTINUADAS</b>	218,5	-386,9	n.s.
<b>RESULTADOS ACTIVIDADES INTERRUMPIDAS</b>	-7,9	913,5	n.s.
Minoritarios	-6,1	-8,1	n.s.
<b>BENEFICIO NETO ATRIBUIBLE</b>	204,4	518,5	-60,6%

(\*) 2009 reformulado CINIIF12

# Balance de Situación

# 2010

En Millones de Euros			Variación
BALANCE DE SITUACION	Diciembre 10	Diciembre 09 (*)	2010
<b>Activos no corrientes</b>	<b>14.676,7</b>	<b>13.856,9</b>	<b>819,8</b>
Inversiones inmobiliarias	2.654,5	2.699,7	-45,2
Proyectos concesionales	1.646,4	1.395,1	251,3
Activos financieros	9.550,3	8.994,1	556,2
Otros activos no corrientes	825,5	768,0	57,5
<b>Activos corrientes</b>	<b>6.436,4</b>	<b>6.513,8</b>	<b>-77,4</b>
Activos no corrientes mantenidos para la venta	311,7	283,2	28,5
Existencias y deudores	4.876,7	5.437,4	-560,7
Activos financieros	464,2	67,2	397,0
Efectivo	783,7	726,0	57,7
<b>TOTAL ACTIVOS-PASIVO</b>	<b>21.113,1</b>	<b>20.370,8</b>	<b>742,3</b>
<b>Patrimonio Neto</b>	<b>3.791,2</b>	<b>2.953,9</b>	<b>837,3</b>
Recursos propios	3.710,4	2.855,6	854,8
Intereses minoritarios	80,7	98,3	-17,6
<b>Pasivos corrientes y no corrientes</b>	<b>17.321,9</b>	<b>17.416,9</b>	<b>-95,0</b>
Deuda financiera	12.242,5	12.645,0	-402,5
Otros pasivos corrientes y no corrientes	5.079,4	4.711,9	367,5

(\*) 2009 reformulado CINIIF12

# Cuenta de Resultados por áreas

## 31 de diciembre 2010

# 2010

## Cuenta Resultados 2010

CUENTA DE RESULTADOS CONSOLIDADA A 31 DE DICIEMBRE DE 2010									
(Miles de Euros)	Sacyr	Concesiones	Vallehermoso	Testa	Valoriza	Somague	Holding y participadas	Ajustes	TOTAL
<b>Importe Neto de la Cifra de Negocios</b>	2.019.828	93.797	783.180	249.911	1.004.717	799.331	43.784	-174.106	4.820.443
Otros Ingresos	165.739	26.959	17.284	2.715	62.315	39.313	53.360	-72.041	295.643
<b>Total Ingresos de explotación</b>	<b>2.185.567</b>	<b>120.756</b>	<b>800.464</b>	<b>252.627</b>	<b>1.067.032</b>	<b>838.645</b>	<b>97.143</b>	<b>-246.147</b>	<b>5.116.086</b>
Gastos Externos y de Explotación	-2.067.876	-55.543	-854.055	-55.869	-917.731	-785.576	-102.274	294.395	-4.544.530
<b>RESULTADO BRUTO DE EXPLOTACIÓN</b>	<b>117.691</b>	<b>65.213</b>	<b>-53.591</b>	<b>196.758</b>	<b>149.300</b>	<b>53.068</b>	<b>-5.131</b>	<b>48.248</b>	<b>571.557</b>
Amortización Inmovilizado	-27.373	-23.832	-2.565	-44.618	-46.648	-11.967	-3.706	-3.657	-164.365
Provisiones	-17.655	1.037	24.832	-663	-13.917	-15.618	8.300	0	-13.684
<b>RESULTADO NETO DE EXPLOTACIÓN</b>	<b>72.663</b>	<b>42.418</b>	<b>-31.323</b>	<b>151.477</b>	<b>88.736</b>	<b>25.483</b>	<b>-537</b>	<b>44.591</b>	<b>393.507</b>
Resultados Financieros	10.445	-49.555	-38.966	-59.394	-30.510	-9.901	-274.787	-24.684	-477.353
Resultados por Diferencias en Cambio	629	29	0	0	-179	2.305	312	0	3.096
Resultado Sociedades puesta en Participación	-24	-24.411	-17	-555	1.973	809	298.243	-2.388	273.629
Provisiones de Inversiones Financieras	-57	0	0	0	120	-1.693	-3.471	2.776	-2.326
Rdo. Variación Valor Instrumentos Financ.a Valor Razonable	0	21	0	0	0	0	0	0	21
Rdo. Enajenación de Activos no Corrientes	219	37	-629	0	-2.089	251	-15	0	-2.226
Resultado antes de Impuestos	83.875	-31.461	-70.935	91.528	58.051	17.254	19.745	20.294	188.349
Impuesto de Sociedades	-19.704	1.154	23.891	-30.234	-15.200	-7.256	89.520	-12.020	30.150
<b>RESULTADO ACTIVIDADES CONTINUADAS</b>	<b>64.170</b>	<b>-30.308</b>	<b>-47.044</b>	<b>61.294</b>	<b>42.850</b>	<b>9.998</b>	<b>109.265</b>	<b>8.274</b>	<b>218.500</b>
<b>RESULTADO ACTIVIDADES INTERRUMPIDAS</b>	<b>0</b>	<b>-11.334</b>	<b>0</b>	<b>0</b>	<b>0</b>	<b>0</b>	<b>3.375</b>	<b>0</b>	<b>-7.960</b>
<b>RESULTADO CONSOLIDADO</b>	<b>64.170</b>	<b>-41.642</b>	<b>-47.044</b>	<b>61.294</b>	<b>42.850</b>	<b>9.998</b>	<b>112.640</b>	<b>8.274</b>	<b>210.540</b>
Atribuible a Minoritarios	2.561	2.405	-7.619	-186	-3.334	-47	0	96	-6.124
<b>BENEFICIO NETO ATRIBUIBLE</b>	<b>66.731</b>	<b>-39.237</b>	<b>-54.663</b>	<b>61.108</b>	<b>39.516</b>	<b>9.951</b>	<b>112.640</b>	<b>8.370</b>	<b>204.416</b>



# Cuenta de Resultados por áreas

## 31 de diciembre 2009

# 2010

### Cuenta Resultados 2009\*

CUENTA DE RESULTADOS CONSOLIDADA A 31 DE DICIEMBRE DE 2009 (*)									
(Miles de Euros)	Sacyr	Concesiones	Vallehermoso	Testa	Valoriza	Somague	Holding y participadas	Ajustes	TOTAL
<b>Importe Neto de la Cifra de Negocios</b>	2.435.255	57.356	2.024.359	270.028	926.714	797.141	42.810	-728.127	5.825.536
Otros Ingresos	152.145	15.256	28.981	1.466	76.669	44.752	36.101	-72.814	282.557
<b>Total Ingresos de explotación</b>	<b>2.587.400</b>	<b>72.612</b>	<b>2.053.340</b>	<b>271.494</b>	<b>1.003.383</b>	<b>841.893</b>	<b>78.911</b>	<b>-800.940</b>	<b>6.108.093</b>
Gastos Externos y de Explotación	-2.450.111	-37.088	-1.990.450	-61.444	-880.313	-806.894	-151.327	690.339	-5.687.288
<b>RESULTADO BRUTO DE EXPLOTACIÓN</b>	<b>137.290</b>	<b>35.524</b>	<b>62.890</b>	<b>210.051</b>	<b>123.069</b>	<b>34.999</b>	<b>-72.416</b>	<b>-110.602</b>	<b>420.805</b>
Amortización Inmovilizado y Deterioro Fondo Comercio	-44.309	-14.548	-2.502	-45.540	-38.117	-13.283	-4.126	21.964	-140.461
Provisiones	-2.259	0	-196.232	-37.355	-7.877	-4.300	-30.002	0	-278.025
<b>RESULTADO NETO DE EXPLOTACIÓN</b>	<b>90.722</b>	<b>20.976</b>	<b>-135.844</b>	<b>127.156</b>	<b>77.074</b>	<b>17.415</b>	<b>-106.544</b>	<b>-88.638</b>	<b>2.318</b>
Resultados Financieros	15.849	-34.450	-70.624	-61.748	-27.418	-6.402	-367.007	-9.562	-561.362
Resultados por Diferencias en Cambio	-536	-16	0	0	0	342	-39	-589	-839
Resultado Sociedades puesta en Equivalencia	-461	-19.783	45	-487	-779	407	232.080	-379.402	-168.379
Provisiones de Inversiones Financieras	0	0	4.889	0	-50	0	324.230	-324.109	4.960
Rdo. Variación Valor Instrumentos Financ.a Valor Razonable	0	0	0	0	0	0	0	-52	-53
Rdo. Enajenación de Activos no Corrientes	3.920	8	-865	65.270	-1.861	0	39	-2.366	64.145
Resultado antes de Impuestos	109.494	-33.266	-202.399	130.192	46.966	11.763	82.759	-804.719	-659.209
Impuesto de Sociedades	-25.500	3.653	59.290	-24.852	-12.175	-4.938	45.528	231.302	272.308
<b>RESULTADO ACTIVIDADES CONTINUADAS</b>	<b>83.994</b>	<b>-29.613</b>	<b>-143.109</b>	<b>105.340</b>	<b>34.791</b>	<b>6.825</b>	<b>128.287</b>	<b>-573.417</b>	<b>-386.901</b>
<b>RESULTADO ACTIVIDADES INTERRUMPIDAS</b>	<b>0</b>	<b>2.611</b>	<b>0</b>	<b>0</b>	<b>0</b>	<b>0</b>	<b>850.567</b>	<b>60.356</b>	<b>913.535</b>
<b>RESULTADO CONSOLIDADO</b>	<b>83.994</b>	<b>-27.002</b>	<b>-143.109</b>	<b>105.340</b>	<b>34.791</b>	<b>6.825</b>	<b>978.854</b>	<b>-513.060</b>	<b>526.634</b>
Atribuible a Minoritarios	-1.394	2.912	-72	-129	-984	-114	0	-8.325	-8.105
<b>BENEFICIO NETO ATRIBUIBLE</b>	<b>82.600</b>	<b>-24.090</b>	<b>-143.180</b>	<b>105.212</b>	<b>33.808</b>	<b>6.710</b>	<b>978.854</b>	<b>-521.385</b>	<b>518.528</b>

(\*) La cuenta de resultados de 2009 se ha reexpresado por aplicación de la CNIIF 12

# Balance por áreas

## 31 de diciembre 2010

# 2010

### BALANCE CONSOLIDADO A 31 DE DICIEMBRE DE 2010

(Miles de Euros)	Sacyr	Contribucion Concesiones	Vallehermoso	Testa	Valoriza	Somague	Holding y participadas	Ajustes	TOTAL
<b>ACTIVOS NO CORRIENTES</b>	<b>403.886</b>	<b>2.182.444</b>	<b>110.130</b>	<b>3.788.903</b>	<b>1.059.360</b>	<b>171.760</b>	<b>10.138.199</b>	<b>-3.177.987</b>	<b>14.676.695</b>
Activos intangibles	786	172	0	0	12.621	662	1.814	-5	16.050
Inversiones Inmobiliarias	0	0	53.677	2.803.359	0	0	0	-202.572	2.654.463
Proyectos concesionales	147.041	1.059.943	0	134.317	392.130	1.782	0	-88.762	1.646.451
Inmovilizado Material	170.300	5.267	2.453	220	352.769	86.551	7.145	-1	624.704
Activos financieros	85.759	1.116.376	47.404	851.007	173.213	55.964	10.129.239	-2.908.646	9.550.315
Otros Activos no corrientes	0	780	6.597	0	11.186	0	0	0	18.563
Fondo de comercio	0	-94	0	0	117.441	26.802	0	22.000	166.149
<b>ACTIVOS CORRIENTES</b>	<b>2.806.880</b>	<b>286.284</b>	<b>1.933.458</b>	<b>243.380</b>	<b>683.517</b>	<b>736.994</b>	<b>2.404.254</b>	<b>-2.658.367</b>	<b>6.436.400</b>
Activos no corrientes mantenidos para la venta	0	0	0	0	0	0	311.702	0	311.702
Existencias	353.179	10.739	1.830.499	0	13.055	57.045	972	245.088	2.510.577
Deudores	1.519.760	181.244	51.438	28.327	565.347	562.230	203.181	-745.366	2.366.160
Activos financieros	674.040	15.341	6.290	1.310	14.013	3.692	1.887.641	-2.138.079	464.246
Efectivo	259.901	78.961	45.231	213.743	91.102	114.027	760	-20.010	783.715
<b>ACTIVO = PASIVO</b>	<b>3.210.766</b>	<b>2.468.728</b>	<b>2.043.588</b>	<b>4.032.282</b>	<b>1.742.877</b>	<b>908.754</b>	<b>12.542.453</b>	<b>-5.836.354</b>	<b>21.113.095</b>
<b>PATRIMONIO NETO</b>	<b>640.249</b>	<b>184.542</b>	<b>98.021</b>	<b>1.287.956</b>	<b>376.964</b>	<b>150.238</b>	<b>2.843.894</b>	<b>-1.790.705</b>	<b>3.791.159</b>
Recursos Propios	617.881	155.253	92.098	1.282.146	351.163	150.032	2.843.894	-1.782.057	3.710.410
Intereses Minoritarios	22.368	29.289	5.923	5.810	25.801	205	0	-8.647	80.749
<b>PASIVOS NO CORRIENTES</b>	<b>299.695</b>	<b>1.366.896</b>	<b>564.558</b>	<b>2.567.885</b>	<b>563.417</b>	<b>86.102</b>	<b>1.140.086</b>	<b>-966.061</b>	<b>5.622.579</b>
Deuda Financiera	126.769	1.057.308	261.688	2.506.468	383.461	64.174	148.163	-65.676	4.482.355
Instrumentos financieros a valor razonable	128	114.273	0	5.559	18.523	0	0	-128	138.354
Provisiones	6.968	8.138	59.833	5.561	35.686	6.502	995	0	123.683
Otros Pasivos no corrientes	165.831	187.178	243.038	50.297	125.748	15.426	990.927	-900.257	878.188
<b>PASIVOS CORRIENTES</b>	<b>2.270.822</b>	<b>917.290</b>	<b>1.381.009</b>	<b>176.441</b>	<b>802.496</b>	<b>672.414</b>	<b>8.558.473</b>	<b>-3.079.589</b>	<b>11.699.356</b>
Pasivos vinculados con activos mantenidos para la venta	0	0	0	0	0	0	0	0	0
Deuda Financiera	112.312	190.181	1.090.705	132.831	299.164	118.748	5.816.919	-676	7.760.183
Acreedores comerciales	1.646.335	147.593	255.484	24.689	261.351	456.964	151.180	20.872	2.964.467
Provisiones para operaciones tráfico	100.231	0	0	906	15.276	25.266	21.300	0	162.979
Otros pasivos corrientes	411.943	579.516	34.820	18.015	226.706	71.436	2.569.074	-3.099.784	811.727

# Balance por áreas

## 31 de diciembre 2009

# 2010

### BALANCE CONSOLIDADO A 31 DE DICIEMBRE DE 2009(\*)

(Miles de Euros)	Sacyr	Contribucion Concesiones*	Vallehermoso	Testa	Valoriza	Somague	Holding y participadas	Ajustes	TOTAL
<b>ACTIVOS NO CORRIENTES</b>	<b>252.809</b>	<b>1.806.277</b>	<b>127.098</b>	<b>3.809.317</b>	<b>996.720</b>	<b>182.056</b>	<b>10.961.558</b>	<b>-4.278.854</b>	<b>13.856.980</b>
Activos intangibles	2.631	129	0	0	11.199	1.254	2.839	0	18.052
Inversiones Inmobiliarias	4.062	0	51.359	3.035.654	0	0	0	-391.383	2.699.691
Proyectos concesionales	70.502	931.613	0	101.328	368.795	5.600	0	-82.682	1.395.155
Inmovilizado Material	81.525	5.802	6.510	27.575	340.252	92.499	9.034	4.712	567.909
Activos financieros	94.090	867.934	62.899	644.760	150.303	55.033	10.949.684	-3.830.607	8.994.097
Otros Activos no corrientes	0	800	6.192	0	8.290	0	0	-800	14.483
Fondo de comercio	0	0	137	0	117.880	27.670	0	21.906	167.593
<b>ACTIVOS CORRIENTES</b>	<b>2.464.695</b>	<b>165.111</b>	<b>2.415.315</b>	<b>247.557</b>	<b>594.092</b>	<b>725.580</b>	<b>565.962</b>	<b>-664.493</b>	<b>6.513.818</b>
Activos no corrientes mantenidos para la venta	0	0	0	0	0	0	283.223	0	283.223
Existencias	380.140	72	2.289.981	0	17.985	52.235	157	400.020	3.140.591
Deudores	1.364.270	59.247	53.600	100.826	465.155	595.018	26.830	-368.139	2.296.808
Activos financieros	515.293	8.704	40.171	91	37.063	9.672	151.337	-695.170	67.161
Efectivo	204.991	97.088	31.563	146.640	73.889	68.655	104.415	-1.204	726.036
<b>ACTIVO = PASIVO</b>	<b>2.717.503</b>	<b>1.971.389</b>	<b>2.542.414</b>	<b>4.056.874</b>	<b>1.590.812</b>	<b>907.636</b>	<b>11.527.519</b>	<b>-4.943.348</b>	<b>20.370.798</b>
<b>PATRIMONIO NETO</b>	<b>537.237</b>	<b>207.963</b>	<b>51.010</b>	<b>1.215.967</b>	<b>340.109</b>	<b>139.445</b>	<b>2.150.012</b>	<b>-1.687.820</b>	<b>2.953.922</b>
Recursos Propios	519.114	186.348	47.467	1.210.264	313.163	139.288	2.150.012	-1.710.064	2.855.594
Intereses Minoritarios	18.122	21.615	3.542	5.702	26.945	157	0	22.245	98.329
<b>PASIVOS NO CORRIENTES</b>	<b>183.929</b>	<b>1.355.671</b>	<b>406.566</b>	<b>2.680.065</b>	<b>592.596</b>	<b>71.669</b>	<b>7.630.133</b>	<b>-1.914.354</b>	<b>11.006.275</b>
Deuda Financiera	100.933	1.143.235	230.232	2.612.517	418.844	51.807	5.413.342	-11.410	9.959.499
Instrumentos financieros a valor razonable	1.244	103.006	0	16.472	18.165	573	184.215	-573	323.101
Provisiones	6.841	9.291	114.757	8.941	25.162	3.916	995	-15.873	154.031
Otros Pasivos no corrientes	74.911	100.139	61.578	42.136	130.425	15.373	2.031.581	-1.886.498	569.644
<b>PASIVOS CORRIENTES</b>	<b>1.996.338</b>	<b>407.754</b>	<b>2.084.838</b>	<b>160.842</b>	<b>658.107</b>	<b>696.522</b>	<b>1.747.378</b>	<b>-1.341.177</b>	<b>6.410.600</b>
Pasivos vinculados con activos mantenidos para la venta	0	0	0	0	0	0	0	0	0
Deuda Financiera	161.767	38.139	1.501.356	100.524	214.780	171.615	511.912	-14.547	2.685.547
Acreedores comerciales	1.542.289	30.178	356.247	43.415	287.835	414.965	180.948	119.857	2.975.735
Provisiones para operaciones tráfico	91.710	0	66.718	803	10.775	20.745	30.000	-65.825	154.926
Otros pasivos corrientes	200.573	339.436	160.516	16.099	144.717	89.197	1.024.518	-1.380.663	594.393

(\*) El balance a 31 de diciembre de 2009 se ha reexpresado por aplicación de la CINIIF 12

NOTA: la información financiera contenida en este documento está elaborada de acuerdo con Normas Internacionales de Información Financiera. Se trata de una información no auditada y por lo tanto podría verse modificada en el futuro.

Resultados  
Segundo  
Semestre

2010

