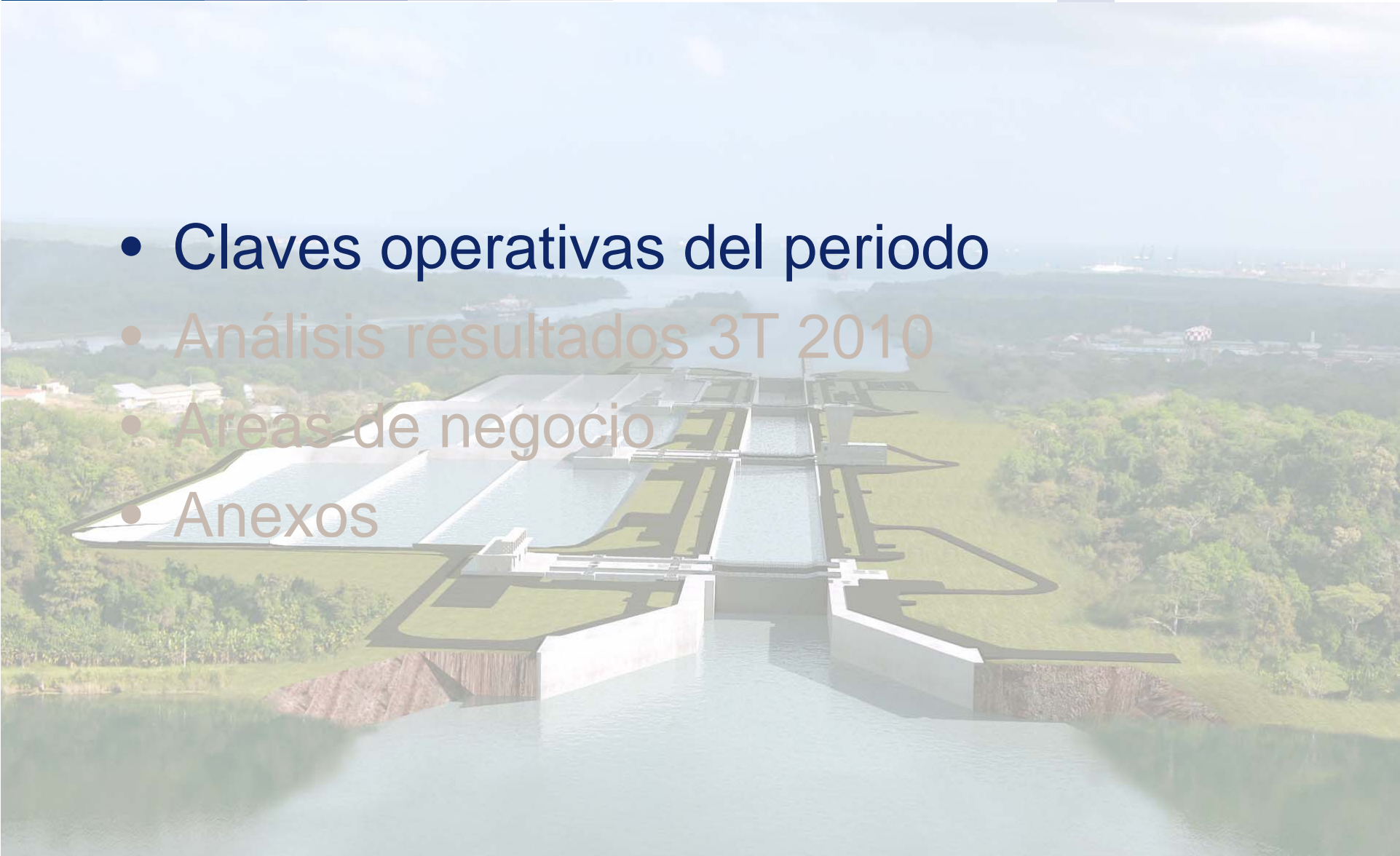




Resultados
Tercer
Trimestre

2010

15 de noviembre 2010

- 
- Claves operativas del periodo
 - Análisis resultados 3T 2010
 - Areas de negocio
 - Anexos

Claves operativas del periodo

2010

Los resultados de SyV del tercer trimestre reflejan los logros alcanzados en:

- **ENFOQUE INTERNACIONAL DE LAS ACTIVIDADES**
- **RENTABILIDAD:** Mantenimiento de márgenes operativos de las actividades
- **REESTRUCTURACION FINANCIERA DE LOS NEGOCIOS:** se ha completado con la refinanciación de **Vallehermoso** (Promoción Inmobiliaria)
- **DESAPALANCAMIENTO FINANCIERO**
 - Desinversión activos concesionales (acuerdo con “Eiser”): reducción deuda financiera
 - Apertura de cauces desarrollo y establecimiento de relaciones de futuro en nuevos negocios concesionales

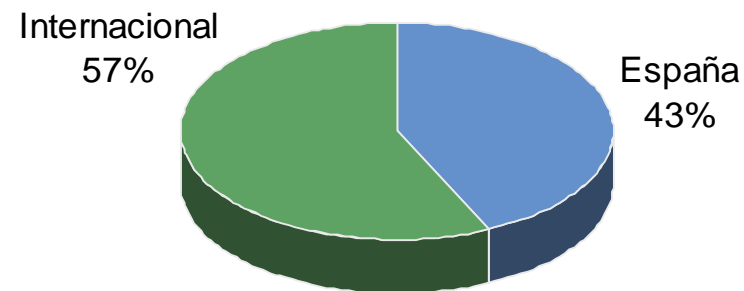


Reforzamiento de Fondos Propios que permitirá acometer el plan estratégico del grupo, mediante **PROXIMA AMPLIACIÓN DE CAPITAL** que irá destinada a invertir para la generación de nuevo Ebitda.

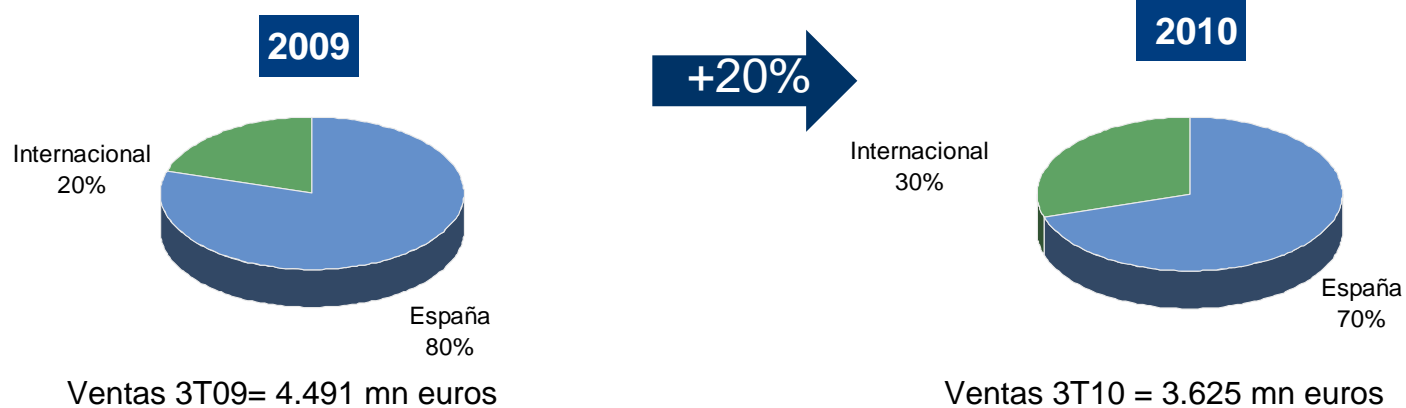
Enfoque internacional

2010

CARTERA 50.443 mn euros



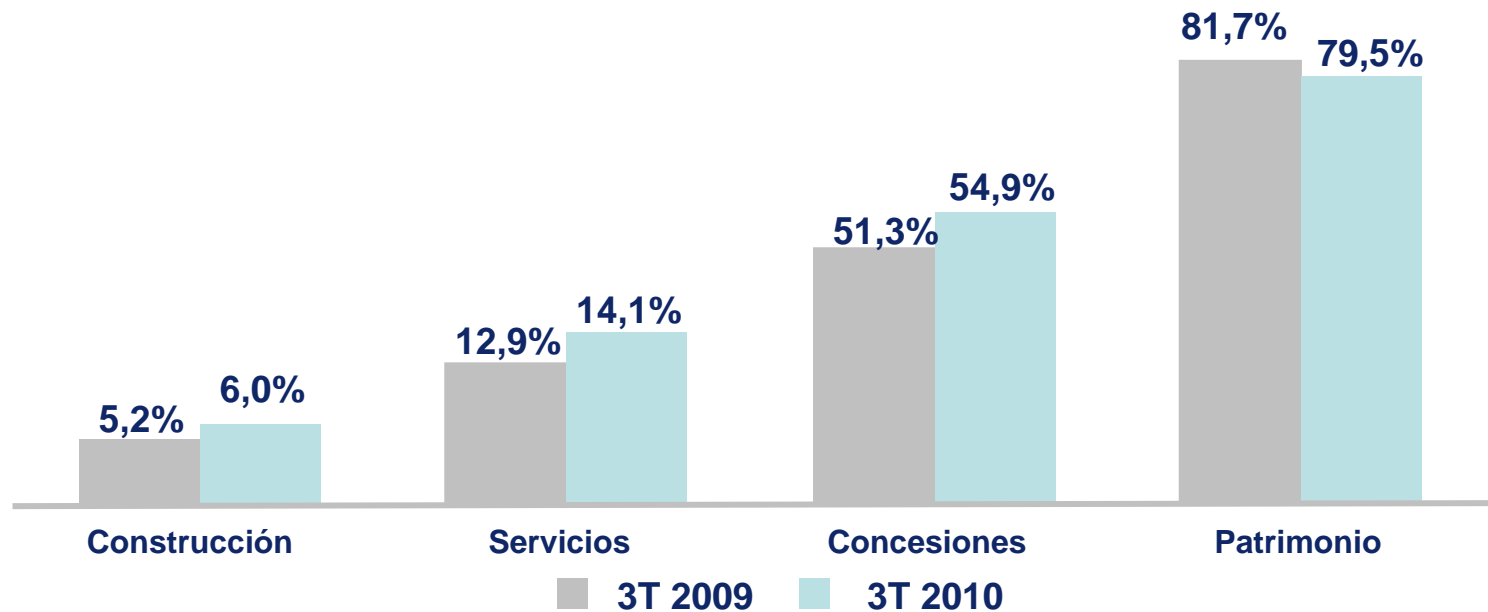
VENTAS INTERNACIONAL +20%



Rentabilidad: margen operativo

2010

Ebitda 3T 2010 = 8,8% (+ 1,4 pp vs. 3T 2009 = 7,4%)



Mantenimiento de márgenes operativos de las actividades

- Licitación selectiva
- Estricto control de costes de estructura y de los operativos.

Nota: EBITDA promoción en 2010 negativo, al recoger materialización de pérdidas parcialmente contabilizadas en 2009.

- Extensión completa de la deuda a 5 años (+3)
- SyV obtiene plazo y liquidez para completar los desarrollos en curso.
- Las entidades financieras obtienen garantías reales y precio.



Necesidades del negocio: estabilizadas

Deuda financiera

2010

En Millones de Euros

Deuda Neta	Septiembre 2010	Diciembre 2009	Variac 9M 10
Corporativa	608	527	15,5%
Actividades intensivas en capital	5.022	5.328	-5,8%
Testa	2.625	2.566	2,3%
Sacyr Concesiones	1.017	1.063	- 4,4%
Vallehermoso	1.380	1.699	- 18,8%
Por participaciones y otra	6.042	6.006	0,6%
Repsol YPF	5.030	5.010	0,4%
Participación Itínere	262	272	-3,7%
Otras actividades (Construcción y Servicios)	750	724	3,6%
DEUDA FINANCIERA NETA	11.672	11.861	- 1,6%

39% tipo fijo y 61% tipo variable

Deuda financiera: Vencimiento

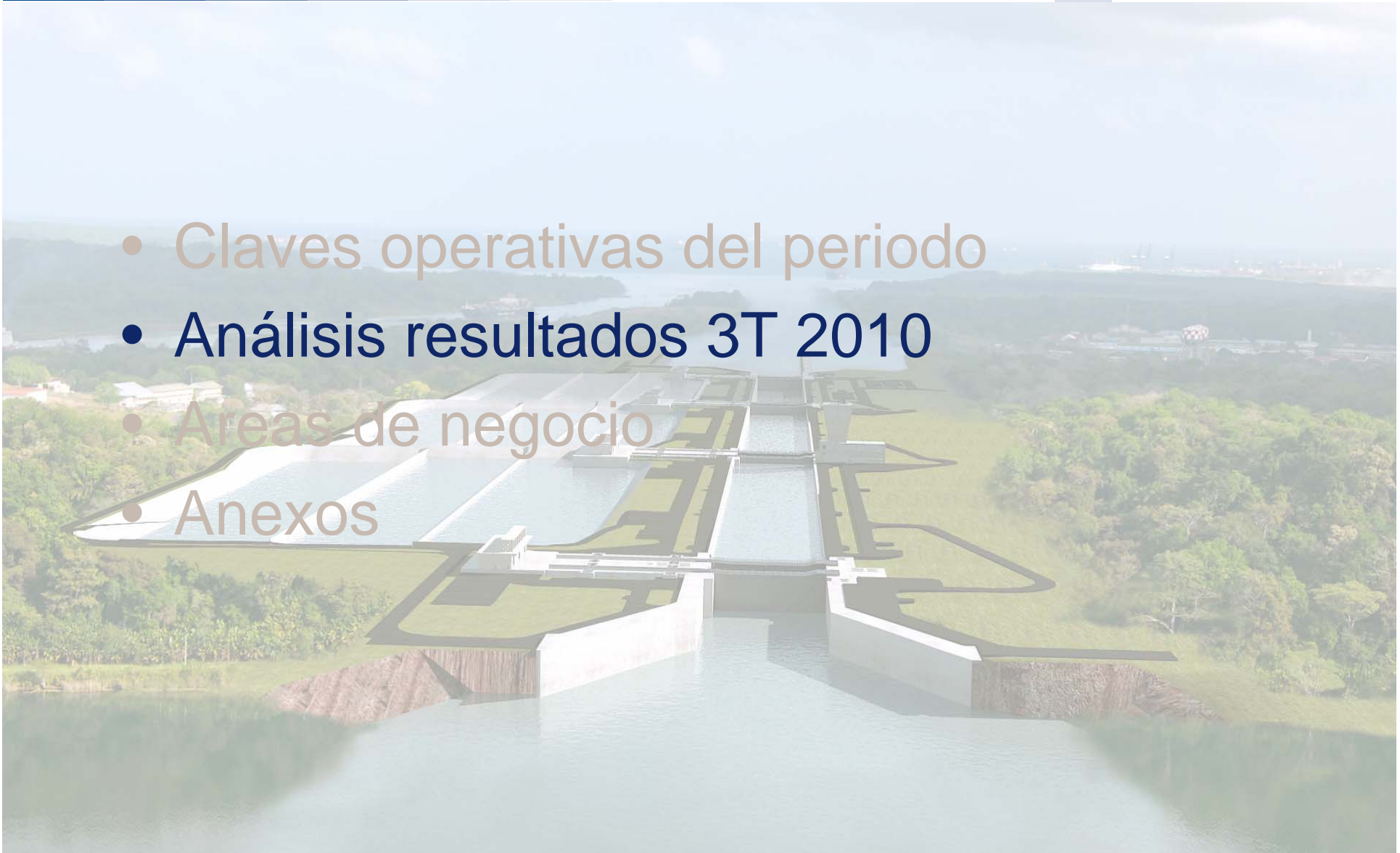
2010

En Millones de Euros	Septiembre 2010	Vencimientos			
Deuda Neta		10	11	12	A más
Corporativa	608	25	426	148	9
Actividades intensivas en capital	5.022	-34	228	188	4.640
Testa	2.625	1	120	107	2.397
Sacyr Concesiones (*)	1.017	-21	55	58	925
Vallehermoso	1.380	-14	53	23	1.318
Por participaciones y otra	6.042	-10	5.474	123	455
Repsol YPF	5.030		5.030		
Participación Itínere	262	147	115		
Otras actividades (Construcción y Servicios)	750	-157	329	123	455
TOTAL	11.672	-19	6.128	459	5.104

(*) Datos pro forma

Nota: son vencimientos contractuales, no contables.

- Claves operativas del periodo
- **Análisis resultados 3T 2010**
- Areas de negocio
- Anexos



Principales magnitudes

2010

Millones de Euros	Sept 2010	Sept 2009	% Variac. 10/09
Contribución Cifra Negocios Internacional (%)	30%	20%	10 pp
EBITDA	317	333	-4,6%
Margen EBITDA (%)	8,8%	7,4%	1,4 pp
EBIT	264	-72	n.s.
Bº NETO ACTIVIDADES CONTINUADAS	122	-386	n.s
DEUDA FINANCIERA NETA	11.672	11.861*	-1,6%

* Dato de 2009 a 31 de diciembre

Cifra de Negocios

2010

Millones de Euros	30 de septiembre		Variac.
ÁREA DE ACTIVIDAD	2010	2009*	10/09
Construcción	2.157	2.425	-11,1%
Servicios	764	678	12,6%
Promoción(**)	316	395	-20,0%
Patrimonio	188	196	-4,1%
Concesiones	46	49	-5,2%
Holding y ajustes	-109	-194	
Cifra de Negocios sin atípicos	3.362	3.549	-5,2%
Ventas extraordinarias Promoción	263	942	-72,1%
CIFRA DE NEGOCIOS	3.625	4.491	-19,3%

(*) Pro forma CINIIF 12 y NIIF5

(**) Sin ventas atípicas.

EBITDA

2010

Millones de Euros ÁREA DE ACTIVIDAD	30 de septiembre		Variac. 10/09
	2010	2009	
Construcción	129	125	3,2%
Servicios	108	88	23,3%
Patrimonio	149	160	-6,6%
Concesiones	25	25	1,4%
ACTIVIDADES EX PROMOCIÓN	412	398	3,6%
Promoción (*)	-141	54	ns
Holding y Ajustes	46	-119	ns
EBITDA	317	333	-4,6%
<i>Margen Ebitda</i>	8,8%	7,4%	

(*) EBITDA promoción en 2010 recoge materialización de pérdidas, parte de ellas ya provisionadas en 2009.

Cartera

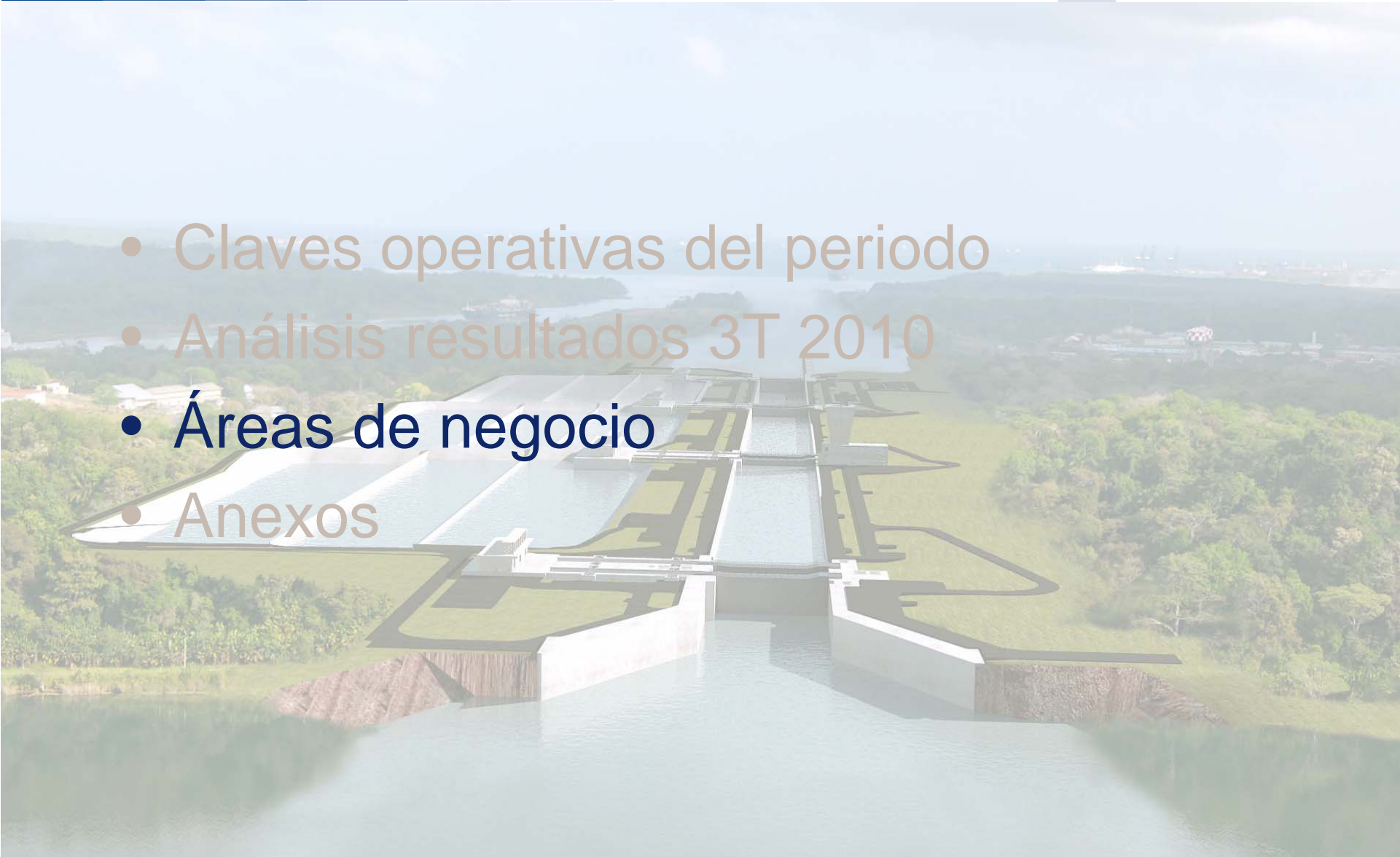
2010

En Millones de Euros	30 de septiembre 2010		
	Cartera	% Ebitda ⁽¹⁾	EBITDA
CARTERA POR ACTIVIDAD			
Sacyr (Cartera obra)	6.629	5,9%	392
Somague (Cartera obra)	982	6,2%	61
Vallehermoso (Cartera preventas)	286	-	35 ⁽²⁾
Sacyr Concesiones* (Cartera ingresos)	28.038	54,9%	15.404
Testa (Alquileres a vencimiento)	2.586	79,5%	2.057
Valoriza (Cartera servicios)	11.922	14,1%	1.687
TOTAL	50.443	38,9%	19.600

(1) Mg Ebitda a 30 de septiembre 2010.

(2) Calculado como stock viviendas en comercialización por margen en venta de viviendas a 30 de septiembre de 2010, ya que la cartera de preventas no recoge, por la dinámica actual del mercado, el Ebitda futuro.

* Pro forma CINIIF 12.

- 
- Claves operativas del periodo
 - Análisis resultados 3T 2010
 - **Áreas de negocio**
 - Anexos

Construcción: Sacyr - Somague

2010

En Millones de Euros

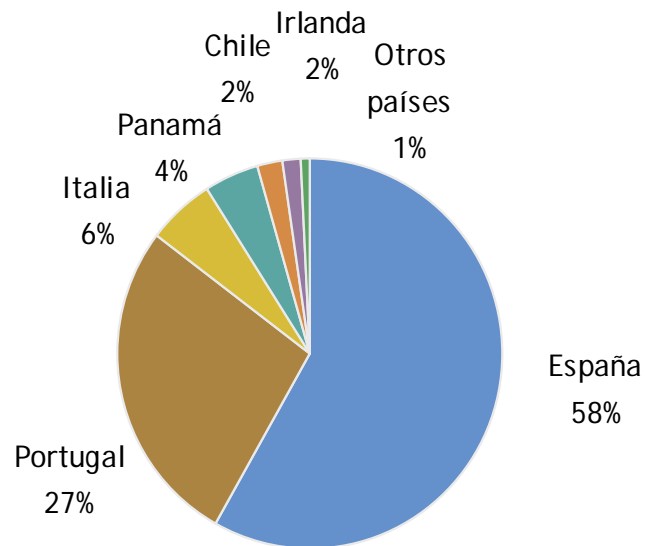
	30 de septiembre		Variac. 10/09
	2010	2009*	
CONSTRUCCIÓN: SACYR-SOMAGUE			
Cifra de Negocios	2.156,6	2.425,0	-11,1%
<i>Nacional</i>	1.254,9	1.600,7	-21,6%
<i>Internacional</i>	901,7	824,3	9,4%
EBITDA	129,1	125,1	3,2%
<i>EBITDA/Cifra de Negocios</i>	6,0%	5,2%	0,8
Bº NETO	58,5	58,8	-0,6%
<i>Bº NETO/Cifra de Negocios</i>	2,7%	2,4%	0,3
CASH FLOW	103,8	85,7	21,1%

(*) 2009 reformulado CINIIF12

Sacyr – Somague: Actividad

2010

Cifra de Negocio (%)

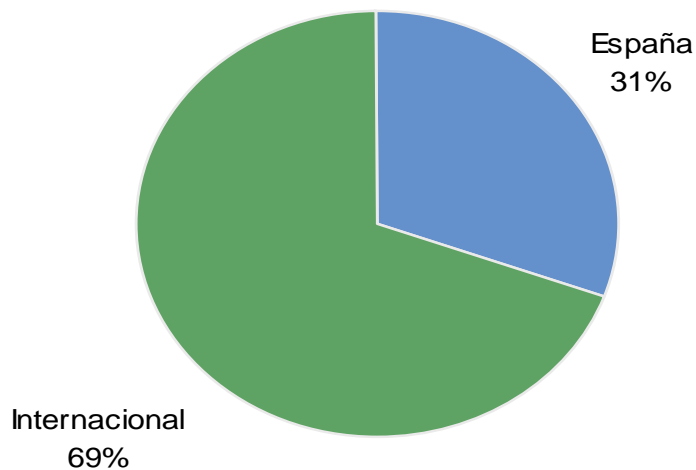


CIFRA DE NEGOCIO

	Septiembre 2010	% Total
Obra Civil	1.766	82%
Ed. No Residencial	252	12%
Ed. Residencial	139	6%
TOTAL	2.157	100%

Construcción: alta calidad de la cartera 2010

Cartera 7.611 mn euros



CARTERA INTERNACIONAL

País	Mn Euros
Italia	2.571
Panamá	892
Portugal	702
Libia	669
Angola	209
Chile	118
Otros países	118
Total	5.279

- **Especialización** en obras de gran valor añadido por su singularidad técnica o gran envergadura (Canal de Panamá, Puente de Messina...).
- **Presencia internacional** selectiva: países con estabilidad política y económica y seguridad jurídica (Panamá, Irlanda, Italia,...)

31,8 meses de actividad garantizada

Servicios: Valoriza

2010

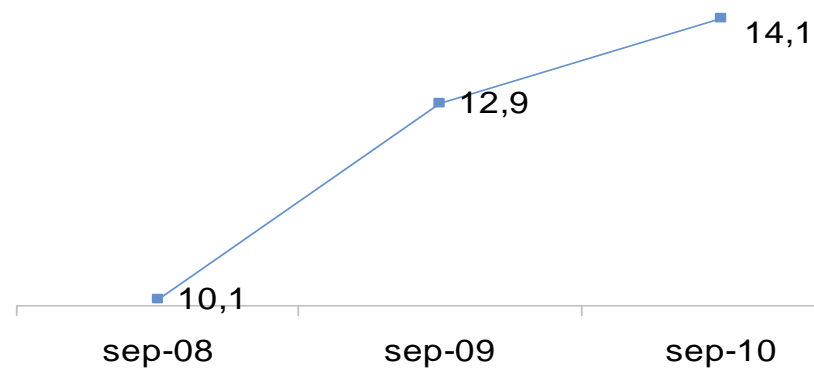
En Millones de Euros	30 de septiembre		Variac. 10/09
	2010	2009	
SERVICIOS: VALORIZA			
Cifra de Negocios	763,7	678,1	12,6%
EBITDA	108,0	87,7	23,3%
<i>EBITDA/Cifra de Negocios</i>	<i>14,1%</i>	<i>12,9%</i>	<i>1,2</i>
Bº NETO	29,8	30,9	-3,5%
<i>Bº NETO/Cifra de Negocios</i>	<i>3,9%</i>	<i>4,6%</i>	<i>-0,7</i>
CASH FLOW	72,6	64,9	11,9%

Valoriza: Actividad

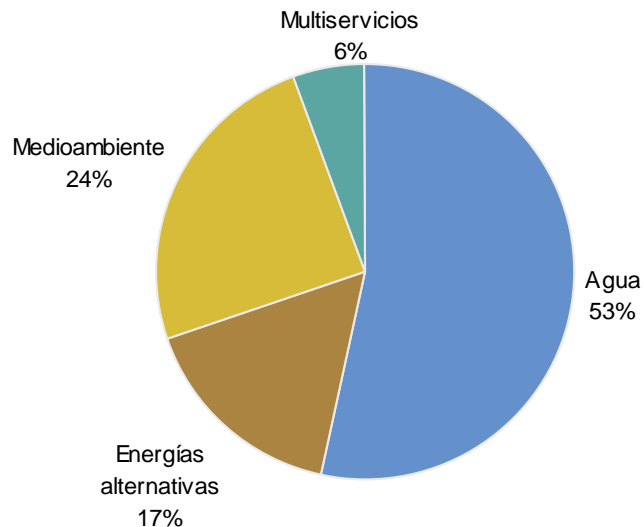
2010

En Millones de Euros	CIFRA DE NEGOCIO			EBITDA		
	Sept 2010	Sept 2009	Var. 10/09	Sept 2010	Sept 2009	Var. 10/09
MEDIOAMBIENTE	222	201	11%	29	24	22%
AGUA	242	185	31%	34	21	63%
MULTISERVICIOS	169	150	13%	12	8	45%
ENERGÍA	131	142	-8%	33	35	-5%
TOTAL	764	678	13%	108	88	23%

Evolución margen EBITDA (%)



Cartera por Actividad



11.922 millones de euros

30% Internacional

- Líder en desalación y tratamiento de agua con importante presencia internacional (Perth en Australia, Ashdod en Israel)
- Actividades con gran potencial de crecimiento y elevados márgenes operativos
- Elevado componente de servicio público con contratos estables, regulados y de largo plazo, especialmente en Medioambiente y Agua.

Promoción: Vallehermoso

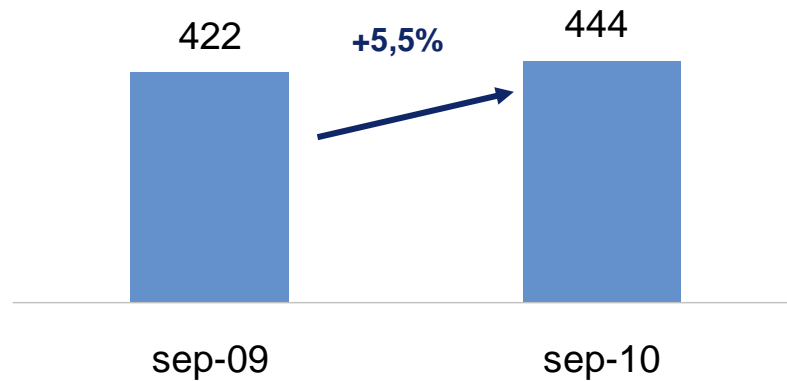
2010

En Millones de Euros	30 de septiembre		Variac. 10/09
	2010	2009	
PROMOCIÓN: VALLEHERMOSO			
Cifra de Negocios	579,0	1.337,4	- 56,7%
- Vivienda	311,3	389,5	-20,1%
- Ventas extraordinarias vivienda	31,1	178,9	-82,6%
- Ventas extraordinarias suelo	231,6	763,3	-69,7%
- Servicios	5,0	5,7	-12,3%
EBITDA	-141,1	54,3	n.s.
<i>Margen Bruto (antes de gastos grles, y comerciales)</i>			
- Vivienda	3,4%	12,5%	- 9,1
- Ventas extraord. suelo y vivienda	-23,4%	6,2%	n.s.
EBITDA/Cifra de Negocios	-24,4%	4,1%	n.s
Bº NETO	-51,9	- 155,4	n.s.
<i>Bº NETO/Cifra de Negocios</i>	-	-	-
CASH FLOW	-148,2	59,2	n.s.

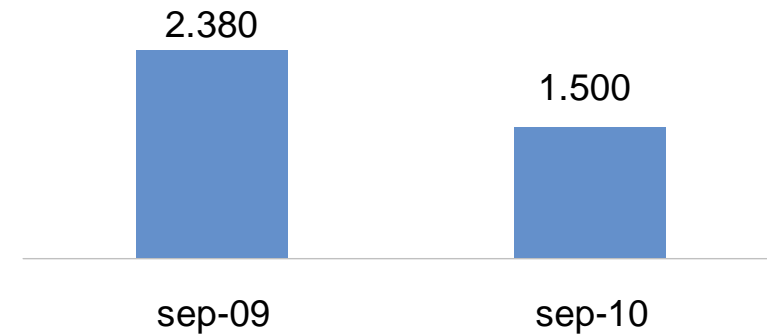
Promoción: Vallehermoso

2010

Ventas netas contratadas (nº viv)



Nº viviendas entregadas



- 1.500 viviendas entregadas hasta septiembre de 2010 (430 1T ; 708 2T; 362 3T),

• Vallehermoso mantiene su cuota de mercado. Su penetración y posicionamiento por tipología de producto/cliente la sitúan en una inmejorable posición de partida ante una eventual recuperación del mercado.

Patrimonio: Testa

2010

En Millones de Euros	30 de septiembre		Variac. 10/09
	2010	2009	
PATRIMONIO: TESTA			
Cifra de Negocios	187,9	195,9	- 4,1%
EBITDA	149,5	160,0	- 6,6%
<i>EBITDA/Cifra de Negocios</i>	<i>79,6%</i>	<i>81,7%</i>	<i>- 2,1</i>
Bº NETO	45,4	104,5(*)	- 56,5%
CASH FLOW	79,3	149,3	- 46,9%

(*) Incluye 65,4 Mill€ de no recurrentes

Testa: Productos

2010

Millones de Euros PRODUCTO	30 de septiembre		Variac. 10/09
	2010	2009	
Oficinas	124,1	129,8	-4,4%
C. Comerciales	18,7	19,3	-3,0%
Hoteles	20,9	18,1	15,5%
Viviendas	9,6	9,3	3,0%
N. Industriales	8,4	8,7	-3,4%
Residencias	1,3	1,3	5,3%
Garajes	0,8	0,8	4,5%
INGRESOS ALQUILER L-f-L	183,8	187,3	-1,9%
Ventas activos	-	4,2	n.s
INGRESOS ALQUILER	183,8	191,5	-4,4%
Servicios	4,1	4,4	-5,9%
CIFRA NEGOCIOS	187,9	195,9	-4,1%

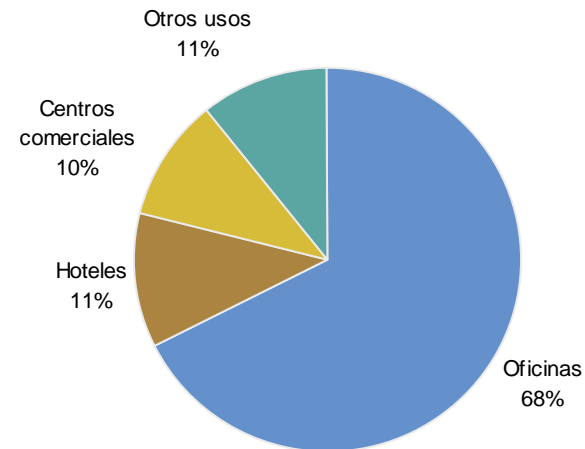
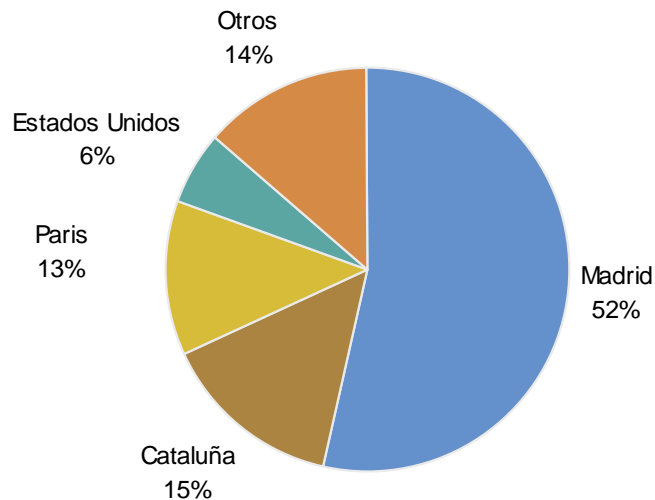
Grado de ocupación 95,3%

Patrimonio: Testa

2010

Ingresos : 86% Madrid, Barcelona, París y Miami

Ingresos : 68% Oficinas



- Última valoración de los activos (31 de diciembre de 2009): 4.398 millones de euros
- Portfolio de alta calidad en las mejores ubicaciones de grandes capitales
- Diversificación por producto además de geográfica, centrada en oficinas, hoteles y centros comerciales.
- Estabilidad de cash-flow garantizada por la tipología de sus clientes: sedes sociales de grandes empresas con contratos a largo plazo.

Concesiones: Sacyr Concesiones

2010

(*) 2009 reformulado CINIIF12 NIIF5

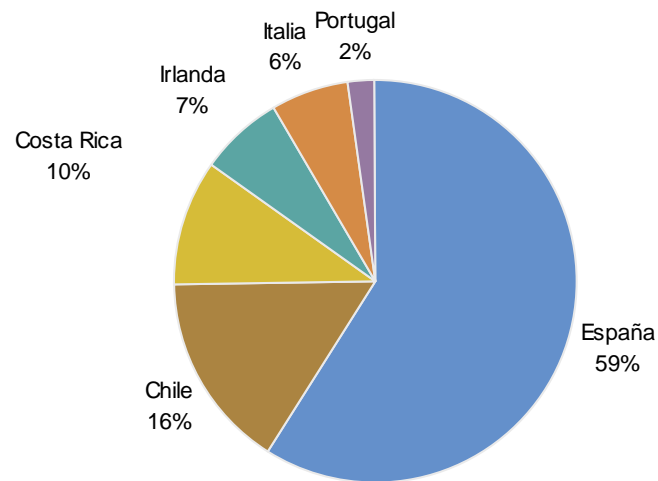
En Millones de Euros	30 de septiembre		Variac. 10/09
	2010	2009*	
CONCESIONES: SACYR CONCESIONES			
Cifra de Negocios	46,1	48,6	-5,2% (a)
EBITDA	25,3	24,9	1,4%
<i>EBITDA/Cifra de Negocios</i>	54,9%	51,3%	3,6
Bº NETO	-26,5	-10,3	-156,5%
<i>Bº NETO/Cifra de Negocios</i>	-	-	-
CASH FLOW	-7,6	7,9	n.s

(a) Caída de la cifra de negocios debida a cambio en el perímetro de consolidación por la parte de los activos concesionales vendidos a "Eiser" y por la contabilización en 2010 de los ingresos hasta julio de dichos activos en "Resultados de las actividades interrumpidas"

Sacyr Concesiones

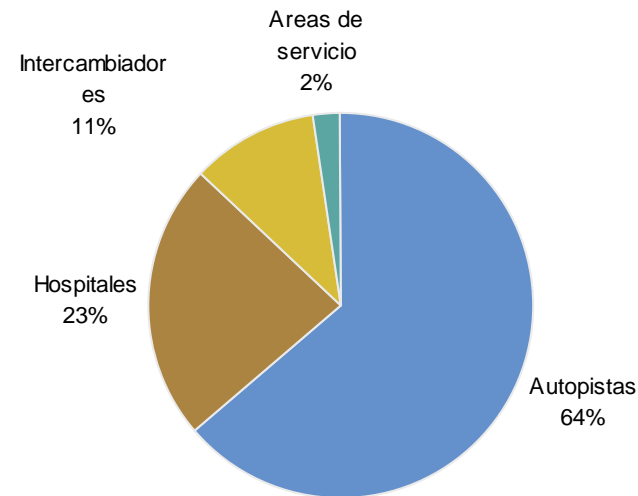
2010

Km en concesión



Total 1.425 km

Ingresos por producto



- 29 concesiones: 9 construcción y 20 en explotación, aseguran futuros márgenes en expansión.
- Diversificación por producto (Autopistas, hospitales, intercambiadores de transporte, líneas de metro, aeropuertos) y geográfica (España, Irlanda, Portugal, Italia, Chile, Costa Rica)
- Durante 2010 se ha llegado a un acuerdo con el fondo de infraestructuras “Eiser”, que participa en un 49% en 4 concesiones (Aunor, Turia, intercambiador de Moncloa e intercambiador de Plaza Elíptica).
- Adjudicación en octubre de 2010 del Hospital de Vila Franca de Xira (Portugal) por un periodo de 30 años y un importe de adjudicación de 102 millones de euros.

Sacyr Concesiones: Ingresos y Tráfico

2010

En Millones de Euros	Ingresos Peajes			Tráfico		
	2010	2009 (*)	Var. 10/09	2010	2009	Var. 10/09
Aunor (**)	0,2	0,2	0,0%	11.689	11.925	-2,0%
Turia (**)	1,4	1,4	0,0%	37.305	36.569	2,0%
Viastur	4,6	4,4	5,4%	21.908	20.579	6,5%
Eresma	3,9	3,7	5,7%	6.505	6.034	7,8%
Barbanza	3,4	3,2	5,1%	13.442	12.661	6,2%
Pamasa	2,5	2,7	-8,8%	21.435	21.384	0,2%
Autopista del Sol (Costa Rica)	4,8	0,7	n.s.	21.930	9.922	n.s.
N 6 Irlanda	4,7	-	-	8.612	-	-
Hospital del Noreste	7,6	6,5	16,5%			
Hospital de Parla	6,6	5,3	23,2%			
Intercambiador Plaza Elíptica(**)	0,4	0,3	n.s.			
Intercambiador Moncloa(**)	0,8	0,6	n.s.			
Neopistas	1,4	1,8	-21,0%			
Sacyr Concesiones homogéneo	42,3	31,0	36,5%			
Ajuste cambio criterio consolidación		12,5				
Sacyr Concesiones	42,3	43,5	-2,7%			

(*) 2009 reformulado CINIIF12 y NIIF 5

(**) En 2010, hasta el mes de julio no aportan ingresos al estar como activos mantenidos para la venta

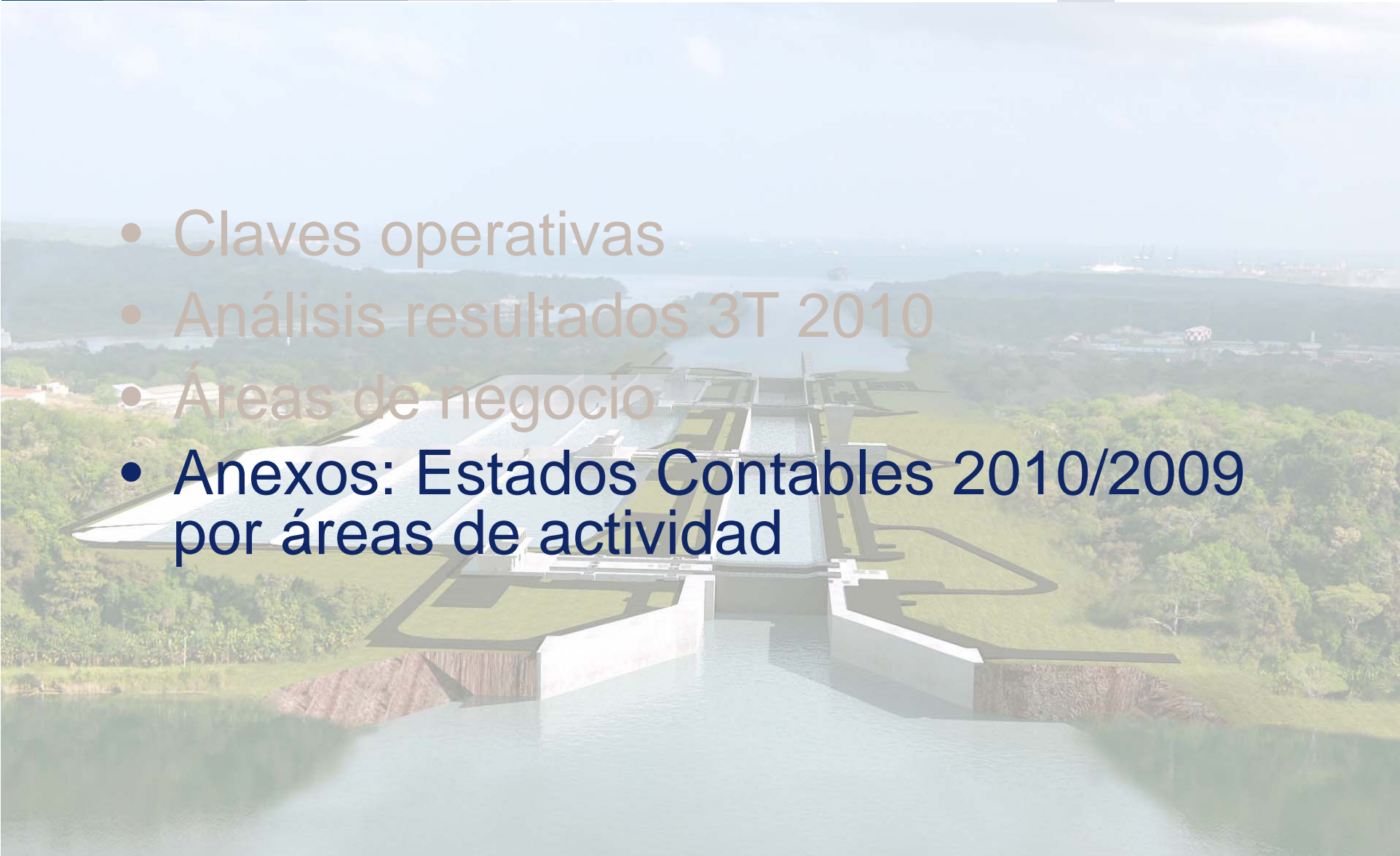
Participadas: Repsol

2010



- El grupo SyV tiene una participación del 20,01% de la compañía petrolífera Repsol .
- A 30 de septiembre de 2010, Repsol ha contribuido con 180 millones de euros al resultado del grupo SyV.
- A 30 de septiembre de 2010 el Beneficio neto de Repsol ha ascendido a 1.786 millones de euros, un 32,5% más que el año anterior.

Plataforma Sovex. Cuenca de Santos (Brasil)

- 
- Claves operativas
 - Análisis resultados 3T 2010
 - Áreas de negocio
 - **Anexos: Estados Contables 2010/2009 por áreas de actividad**

Cuenta de Resultados

2010

En Millones de Euros	30 de Septiembre		% Variac. 10/09
	2010	2009(*)	
CUENTA DE RESULTADOS			
Cifra de Negocios	3.625,0	4.490,6	-19,3%
Otros Ingresos	303,7	255,3	19,0%
Gastos Externos y de Explotación	-3.611,4	-4.413,1	-18,2%
RESULTADO BRUTO EXPLOTACIÓN	317,3	332,8	-4,6%
Amortización Inmovilizado	-120,8	-142,7	-15,3%
Provisiones Circulante	67,6	-261,9	n.s.
RESULTADO ORDINARIO DE EXPLOTACIÓN	264,1	-71,8	n.s.
Rdos. Financieros y Diferencias en Cambio	-333,9	-421,0	-20,7%
Rdos. Sociedades Puestas en Participación	167,4	-198,8	n.s.
Provisiones Inversiones Financieras	11,0	-0,2	n.s.
Rdo. Enajenación Activos no Corrientes	1,1	66,3	-98,3%
RESULTADOS ANTES DE IMPUESTOS	109,7	-625,5	n.s.
Impuesto de Sociedades	12,4	239,0	-94,8%
RESULTADOS ACTIVIDADES CONTINUADAS	122,1	-386,5	n.s.
RESULTADOS ACTIVIDADES INTERRUMPIDAS	-8,0	854,9	n.s.
Minoritarios	-3,9	0,0	n.s.
BENEFICIO NETO ATRIBUIBLE	110,2	468,4	-76,5%

(*) 2009 reformulado CINIIF12

Balance de Situación

2010

En Millones de Euros			Variación
BALANCE DE SITUACION	Septiembre 10	Diciembre 09 (*)	9M 2010
Activos no corrientes	14.273,0	13.829,2	443,8
Inversiones inmobiliarias	2.669,4	2.699,7	-30,3
Proyectos concesionales	1.635,4	1.435,1	200,3
Activos financieros	9.142,0	8.931,1	210,9
Otros activos no corrientes	826,2	763,3	62,9
Activos corrientes	6.202,4	6.513,8	-311,4
Activos no corrientes mantenidos para la venta	279,1	283,2	-4,1
Existencias y deudores	5.283,6	5.437,4	-153,8
Activos financieros	151,4	67,2	84,2
Efectivo	488,3	726,0	-237,7
TOTAL ACTIVOS-PASIVO	20.475,4	20.343,0	132,4
Patrimonio Neto	3.116,4	2.953,9	162,5
Recursos propios	3.045,9	2.855,8	190,1
Intereses minoritarios	70,5	98,1	-27,6
Pasivos corrientes y no corrientes	17.359,0	17.389,1	-30,1
Deuda financiera	12.312,0	12.645,0	-333,0
Otros pasivos corrientes y no corrientes	5.047,0	4.744,1	302,9

(*) 2009 reformulado CINIIF12

Cuenta de Resultados por áreas 30 de septiembre 2010

2010

Cuenta Resultados 3T 2010

CUENTA DE RESULTADOS CONSOLIDADA A 30 DE SEPTIEMBRE DE 2010									
(Miles de Euros)	Sacyr	Contribucion Concesiones	Vallehermoso	Testa	Valoriza	Somague	Holding y participadas	Ajustes	TOTAL
Importe Neto de la Cifra de Negocios	1.572.180	46.072	578.957	187.895	763.659	584.434	35.812	-143.981	3.625.030
Otros Ingresos	126.954	373.560	14.370	1.712	46.591	31.471	23.894	-314.825	303.727
Total Ingresos de explotación	1.699.135	419.632	593.327	189.607	810.250	615.905	59.707	-458.806	3.928.757
Gastos Externos y de Explotación	-1.606.230	-394.320	-734.399	-40.165	-702.201	-579.692	-60.131	505.703	-3.611.435
RESULTADO BRUTO DE EXPLOTACIÓN	92.905	25.312	-141.072	149.443	108.049	36.213	-424	46.897	317.322
Amortización Inmovilizado	-17.496	-19.178	-1.929	-33.507	-33.687	-9.167	-2.851	-2.993	-120.808
Provisiones Circulante	-11.022	253	86.264	-322	-9.238	-7.026	8.700	0	67.609
RESULTADO ORDINARIO DE EXPLOTACIÓN	64.386	6.386	-56.737	115.613	65.124	20.021	5.424	43.904	264.123
Variación provisiones inmovilizado		0	0	0	23		0	0	23
RESULTADO NETO DE EXPLOTACIÓN	64.386	6.386	-56.737	115.613	65.147	20.021	5.424	43.904	264.146
Resultados Financieros	12.051	-10.973	-27.807	-47.384	-21.894	-6.996	-208.480	-22.317	-333.800
Resultados por Diferencias en Cambio	-547	1	0	0	-468	463	472	0	-78
Resultado Sociedades puesta en Participación	108	-13.301	-27	16	2.167	203	180.167	-1.917	167.417
Provisiones de Inversiones Financieras	0	0	12.001	0	120	-591	-431	0	11.098
Rdo. Variación Valor Instrumentos Financ.a Valor Razonable	0	-2	0	0	-210	0	0	0	-212
Rdo. Enajenación de Activos no Corrientes	1.074	38	-629	0	394	251	0	0	1.127
Resultado antes de Impuestos	77.072	-17.850	-73.199	68.246	45.256	13.350	-22.848	19.670	109.698
Impuesto de Sociedades	-27.747	957	25.394	-22.754	-13.312	-4.948	67.288	-12.460	12.417
RESULTADO ACTIVIDADES CONTINUADAS	49.325	-16.894	-47.805	45.492	31.944	8.402	44.440	7.210	122.115
RESULTADO ACTIVIDADES INTERRUMPIDAS	0	-11.334	0	0	0	0	3.375	0	-7.960
RESULTADO CONSOLIDADO	49.325	-28.228	-47.805	45.492	31.944	8.402	47.815	7.210	114.155
Atribuible a Minoritarios	796	1.699	-4.073	-92	-2.129	-53	0	-75	-3.927
BENEFICIO NETO ATRIBUIBLE	50.120	-26.529	-51.878	45.399	29.815	8.349	47.815	7.135	110.228

Cuenta de Resultados por áreas

30 de septiembre 2009

2010

Cuenta Resultados 3T 2009*

CUENTA DE RESULTADOS CONSOLIDADA A 30 DE SEPTIEMBRE DE 2009 (*)									
(Miles de Euros)	Sacyr	Contribucion Concesiones	Vallehermoso	Testa	Valoriza	Somague	Holding y participadas	Ajustes	TOTAL
Importe Neto de la Cifra de Negocios	1.822.017	48.612	1.337.364	195.884	678.071	603.009	34.060	-228.367	4.490.649
Otros Ingresos	113.538	218.593	25.678	776	62.202	29.073	15.922	-210.516	255.265
Total Ingresos de explotación	1.935.555	267.205	1.363.042	196.660	740.272	632.082	49.982	-438.884	4.745.914
Gastos Externos y de Explotación	-1.840.541	-242.254	-1.308.737	-36.636	-652.608	-602.032	-154.458	424.109	-4.413.156
RESULTADO BRUTO DE EXPLOTACIÓN	95.014	24.951	54.304	160.024	87.665	30.050	-104.476	-14.774	332.759
Amortización Inmovilizado y Deterioro Fondo Comercio	-16.003	-16.709	-1.876	-34.310	-27.287	-10.135	-3.122	-33.253	-142.696
Provisiones Circulante	305	-1.545	-212.698	-10.378	-6.683	-895	-30.002	0	-261.895
RESULTADO ORDINARIO DE EXPLOTACIÓN	79.316	6.697	-160.269	115.337	53.695	19.020	-137.600	-48.027	-71.832
Variación provisiones inmovilizado	0	0	0	0	0	0	122.165	-122.165	0
RESULTADO NETO DE EXPLOTACIÓN	79.316	6.697	-160.269	115.337	53.695	19.020	-15.435	-170.192	-71.832
Resultados Financieros	3.867	-7.748	-59.908	-50.761	-15.086	-11.753	-265.896	-9.761	-417.047
Resultados por Diferencias en Cambio	-509	-16	0	0	-575	-2.808	-29	16	-3.921
Resultado Sociedades puesta en Equivalencia	-1.040	-11.068	35	0	1.864	-109	192.382	-380.871	-198.807
Provisiones de Inversiones Financieras	0	0	-82	0	0	-100	202.048	-201.944	-78
Rdo. Variación Valor Instrumentos Financ.a Valor Razonable	0	-130	0	0	0	0	0	0	-130
Rdo. Enajenación de Activos no Corrientes	3.969	0	0	65.406	-108	0	39	-2.980	66.325
Resultado antes de Impuestos	85.602	-12.264	-220.224	129.982	39.790	4.249	113.108	-765.734	-625.491
Impuesto de Sociedades	-29.794	239	64.831	-25.392	-7.911	-2.149	24.532	214.639	238.994
RESULTADO ACTIVIDADES CONTINUADAS	55.808	-12.025	-155.393	104.590	31.879	2.100	137.640	-551.095	-386.497
RESULTADO ACTIVIDADES INTERRUMPIDAS	0	0	0	0	0	0	931.758	-76.832	854.927
RESULTADO CONSOLIDADO	55.808	-12.025	-155.393	104.590	31.879	2.100	1.069.398	-627.927	468.430
Atribuible a Minoritarios	1.010	1.684	-40	-134	-971	-82	0	-1.479	-12
BENEFICIO NETO ATRIBUIBLE	56.818	-10.341	-155.432	104.456	30.908	2.018	1.069.398	-629.406	468.418

Balance por áreas

30 de septiembre 2010

2010

Balance 30 septiembre 2010

BALANCE CONSOLIDADO A 30 DE SEPTIEMBRE DE 2010									
(Miles de Euros)	Sacyr	Contribucion Concesiones	Vallehermoso	Testa	Valoriza	Somague	Holding y participadas	Ajustes	TOTAL
ACTIVOS NO CORRIENTES	335.436	1.990.424	107.504	3.973.999	1.028.030	186.367	11.356.443	-4.705.163	14.273.039
Activos intangibles	727	157	0	0	12.005	709	2.026	0	15.624
Inversiones Inmobiliarias	7.000	0	54.199	2.810.395	0	0	0	-202.191	2.669.403
Proyectos concesionales	94.615	1.095.172	0	127.028	369.381	7.433	0	-58.215	1.635.415
Inmovilizado Material	168.428	5.363	2.514	237	353.848	89.103	7.562	0	627.056
Activos financieros	64.666	888.932	43.990	1.036.339	165.619	61.452	11.346.854	-4.465.864	9.141.989
Otros Activos no corrientes	0	800	6.800	0	9.139	0	0	-800	15.939
Fondo de comercio	0	0	0	0	118.038	27.670	0	21.906	167.614
ACTIVOS CORRIENTES	2.815.705	252.562	2.036.685	66.944	677.881	736.478	681.292	-1.065.180	6.202.368
Activos no corrientes mantenidos para la venta	0	0	0	0	0	0	279.080	0	279.080
Existencias	331.808	86	1.932.294	0	20.612	53.224	163	255.756	2.593.942
Deudores	1.697.203	162.798	68.555	38.709	563.123	602.261	168.536	-611.528	2.689.658
Activos financieros	616.967	10.965	6.218	4.348	14.866	3.757	203.686	-709.429	151.378
Efectivo	169.728	78.714	29.618	23.886	79.280	77.235	29.827	21	488.310
ACTIVO = PASIVO	3.151.142	2.242.986	2.144.190	4.040.942	1.705.911	922.844	12.037.735	-5.770.343	20.475.407
PATRIMONIO NETO	623.122	142.993	16	1.267.052	354.898	145.796	2.269.202	-1.686.640	3.116.439
Recursos Propios	599.245	126.475	-4.972	1.261.335	327.683	145.584	2.269.202	-1.678.687	3.045.865
Intereses Minoritarios	23.877	16.519	4.988	5.717	27.215	212	0	-7.953	70.574
PASIVOS NO CORRIENTES	219.941	1.335.530	705.930	2.621.183	572.823	81.295	8.024.846	-2.590.221	10.971.326
Deuda Financiera	113.308	955.666	324.114	2.549.813	385.546	53.540	5.323.015	-31.353	9.673.649
Instrumentos financieros a valor razonable	1.518	190.187	0	14.200	32.322	4.474	132.384	-5.086	369.999
Provisiones	6.950	2.664	51.100	8.052	31.331	5.334	995	0	106.425
Otros Pasivos no corrientes	98.165	187.014	330.715	49.118	123.625	17.947	2.568.451	-2.553.783	821.252
PASIVOS CORRIENTES	2.308.080	764.463	1.438.244	152.708	778.190	695.754	1.743.687	-1.493.482	6.387.642
Pasivos vinculados con activos mantenidos para la venta	0	0	0	0	0	0	0	0	0
Deuda Financiera	174.251	180.206	1.091.424	99.267	302.874	165.226	625.272	-178	2.638.342
Acreedores comerciales	1.589.738	64.059	285.005	21.967	262.537	422.200	137.075	72.718	2.855.298
Provisiones para operaciones tráfico	87.487	737	0	973	9.621	22.318	21.300	0	142.436
Otros pasivos corrientes	456.603	519.459	61.815	30.501	203.158	86.009	960.041	-1.566.022	751.566

Balance por áreas

31 de diciembre 2009

2010

Balance 2009*

BALANCE CONSOLIDADO A 31 DE DICIEMBRE DE 2009(*)									
(Miles de Euros)	Sacyr	Contribucion Concesiones*	Vallehermoso	Testa	Valoriza	Somague	Holding y participadas	Ajustes	TOTAL
ACTIVOS NO CORRIENTES	253.256	1.806.277	127.098	3.809.317	996.720	182.056	10.961.558	-4.307.069	13.829.213
Activos intangibles	2.631	129	0	0	11.199	1.254	2.839	0	18.052
Inversiones Inmobiliarias	4.062	0	51.359	3.035.654	0	0	0	-391.383	2.699.691
Proyectos concesionales	82.620	931.613	0	101.328	368.795	5.600	0	-54.860	1.435.095
Inmovilizado Material	81.525	5.802	6.510	27.575	340.252	92.499	9.034	-54	563.143
Activos financieros	82.419	867.934	62.899	644.760	150.303	55.033	10.949.684	-3.881.877	8.931.156
Otros Activos no corrientes	0	800	6.192	0	8.290	0	0	-800	14.483
Fondo de comercio	0	0	137	0	117.880	27.670	0	21.906	167.593
ACTIVOS CORRIENTES	2.464.695	165.111	2.415.315	247.557	594.092	725.580	565.962	-664.493	6.513.818
Activos no corrientes mantenidos para la venta	0	0	0	0	0	0	283.223	0	283.223
Existencias	380.140	72	2.289.981	0	17.985	52.235	157	400.020	3.140.591
Deudores	1.364.270	59.247	53.600	100.826	465.155	595.018	26.830	-368.139	2.296.808
Activos financieros	515.293	8.704	40.171	91	37.063	9.672	151.337	-695.170	67.161
Efectivo	204.991	97.088	31.563	146.640	73.889	68.655	104.415	-1.204	726.036
ACTIVO = PASIVO	2.717.951	1.971.389	2.542.414	4.056.874	1.590.812	907.636	11.527.519	-4.971.562	20.343.032
PATRIMONIO NETO	537.684	207.963	51.010	1.215.967	340.109	139.445	2.150.012	-1.688.310	2.953.879
Recursos Propios	519.525	186.348	47.467	1.210.264	313.163	139.288	2.150.012	-1.710.306	2.855.763
Intereses Minoritarios	18.159	21.615	3.542	5.702	26.945	157	0	21.995	98.116
PASIVOS NO CORRIENTES	183.929	1.355.671	394.566	2.680.065	592.596	71.669	7.630.133	-1.909.861	10.998.768
Deuda Financiera	100.933	1.143.235	230.232	2.612.517	418.844	51.807	5.413.342	-11.410	9.959.499
Instrumentos financieros a valor razonable	1.244	103.006	0	16.472	18.165	573	184.215	-573	323.101
Provisiones	6.841	9.291	102.757	8.941	25.162	3.916	995	-8.105	149.799
Otros Pasivos no corrientes	74.911	100.139	61.578	42.136	130.425	15.373	2.031.581	-1.889.773	566.369
PASIVOS CORRIENTES	1.996.338	407.754	2.096.838	160.842	658.107	696.522	1.747.378	-1.373.394	6.390.384
Pasivos vinculados con activos mantenidos para la venta	0	0	0	0	0	0	0	0	0
Deuda Financiera	161.767	38.139	1.501.356	100.524	214.780	171.615	511.912	-14.547	2.685.547
Acreedores comerciales	1.542.289	30.178	434.072	43.415	287.835	414.965	180.948	23.991	2.957.694
Provisiones para operaciones tráfico	91.710	0	893	803	10.775	20.745	30.000	0	154.926
Otros pasivos corrientes	200.573	339.436	160.516	16.099	144.717	89.197	1.024.518	-1.382.838	592.218

(*) El balance a 31 de diciembre de 2009 se ha reformulado por aplicación de la CINIIF 12

NOTA: la información financiera contenida en este documento está elaborada de acuerdo con Normas Internacionales de Información Financiera. Se trata de una información no auditada y por lo tanto podría verse modificada en el futuro.

Resultados
Tercer
Trimestre

2010

